






STATYTOJAS	Klaipėdos miesto savivaldybė Liepų g. 11, 91502 Klaipėda
UŽSAKOVAS	Klaipėdos miesto savivaldybės administracija Liepų g. 11, 91502 Klaipėda
STATINIO PROJEKTO PAVADINIMAS	Šilutės pl. atkarpos (nuo Rimkų geležinkelio iki Smiltelės g.), Klaipėdoje, ir aikštelės ties Jūrininkų pr. kapitalinio remonto ir statybos techninis darbo projektas
STATINIŲ GRUPĖ	Susisiekimo komunikacijos: gatvės (8.2)
STATINIO ADRESAS	Klaipėdos miesto savivaldybė
STATINIO PAVADINIMAS	Šilutės pl. atkarpa (nuo Rimkų geležinkelio iki Smiltelės g.) ir aikštelė ties Jūrininkų pr.
STATINIO KATEGORIJA	Ypatingasis statinys
STATINIO PROJEKTO ETAPAS	Techninis darbo projektas
STATINIO PROJEKTO NUMERIS	1903-00-TDP
STATINIO PROJEKTO DALIS	Elektrotechninė dalis. Esamų elektros tinklų perkėlimas (rekonstravimas) ISK20-A9441
INVESTICINOS PROJEKTO NR.	E2N30A9441
BYLOS ŽYMUO	E
BYLOS LAIDOS ŽYMUO	0
BYLOS IŠLEIDIMO DATA	2020

PROJEKTUOTOJAS	KVALIF. PATVIRT. DOK. NR.	PAREIGOS	VARDAS, PAVARDĖ	PARAŠAS
MB „Gatvių projektavimas“		Direktorius	Nerijus Juškevičius	
	38572	Statinio projekto vadovas	Nerijus Juškevičius	
	9263	Statinio projekto dalies vadovas	Alvydas Stogevičius	

Tel. Nr. 8-671-05201
El. paštas. stogeviciene@gmail.com
Įmonės pavadinimas: MB „Gatvių projektavimas“
Adresas: Vytauto g. 5-4, Trakai

SUDERINTA
AB „Energijos skirstymo operatorius“
20 _____
Tinklų projektų valdymo
II komandos (KLR)
projektų vadovas



STATINIO PROJEKTO SUD TIES ŽINIARAŠTIS

<i>Eil. Nr.</i>	<i>Bylos žymuo</i>	<i>Laida</i>	<i>Bylos pavadinimas</i>	<i>Pastabos</i>
1.	1903-00-TDP-BD,SO	0	Bendroji dalis	
2.	1903-00-TDP-S	0	Susisiekimo dalis.	
3.	1903-00-TDP-NŠ	0	Nuotek šalinimo dalis	
4.	1903-00-TDP-E	0	Elektrotechnika. Esam elektros tinkl perk limas (rekonstravimas) ISK20-A9441	
5.	1903-00-TDP-E01	0	Elektrotechnika. Apšvietimo tinklai	
6.	1903-00-TDP-E02	0	Elektrotechnika.	
7.	1903-00-TDP-ER	0	Elektroniniai ryšiai (telekomunikacijos)	
8.	1903-00-TDP-AT	0	Šviesoforinis reguliavimas	
9.	1903-00-TDP-SO	0	Pasirengimo statybai ir statybos darb organizavimo dalis	
10.	1903-00-TDP-KS	0	Statybos skai iuojamosios kainos nustatymo dalis	



MB „GATVI PROJEKTAVIMAS“

ELEKTROTECHNIKOS DALIS. ELEKTROS TINKLŲ IR RENGINIŲ PERKĖJIMAS (REKONSTRAVIMAS).
ISK20-A9441

PROJEKTO DALIES SUDĖTIES ŽINIARAŠTIS

Dokumento žymuo	Lap sk.	Laida	Dokumento pavadinimas	Pastabos
1903-00-TDP-E	1	0	Antraštinis lapas	
1903-00-TDP-BD. PSŽ	1	0	Statinio projekto sudėties žiniaraštis	2
1903-00-TDP-E. PDSŽ	2	0	Projekto dalies sudėties žiniaraštis	3-4
1903-00-TDP-E. PPL	1	0	Projekto dalies pritarimų lentelė	5
1903-00-TDP-E. BR	1	0	Projekto dalies bendrieji rodikliai	6
1903-00-TDP-E. AR	10	0	Aiškinamasis raštas	7÷16
			<i>PRIDEDAMI DOKUMENTAI</i>	17
<i>ISK20-A9441</i>	2		<i>Elektros tinklų ir renginių perkėjimo (rekonstravimo) lygos, parengtos 2020-11-23</i>	18-19
<i>Nr.44/1496201</i>	7		<i>Nekilnojamo turto registro centrinio duomenų banko išrašas (unikalus daikto Nr.4400-3078-7965)</i>	20÷26
<i>Nr.(11.74)-MD3-289</i>	1		<i>Klaipėdos miesto savivaldybės miesto tvarkymo skyriaus pritarimas projektiniams sprendiniams, 2020-05-11</i>	27
<i>SUVA-7808-(8.53 E.)</i>	5		<i>Nacionalinė sąžemės tarnybos prie Žemės ūkio ministerijos Klaipėdos ir Neringos skyrius; sutikimas tiesti tinklus Valstybinėje žemėje</i>	28÷32
1903-00-TDP -E. NDoc	2	0	Normatyvini dokumentų sąrašas	33-34
1903-00-TDP -E. STV	1	0	takos skirstomajam elektros tinklui vertinimas	35
			<i>Brėžiniai</i>	36
1903-00-TDP-E.B-01	1	0	Esamų elektros tinklų rekonstravimo planas	37
1903-00-TDP-E.B-02	1	0	Struktūrinė schema su faktiniais ir projektuojamais elektros tinklo duomenimis, M1:500	38
1903-00-TDP-E. B-03	1	0	Rekonstruojamų 10kV kabelinių linijų principinė schema	39
1903-00-TDP-BD_ITS	2	0	Inžineriniai tinklų suvestiniai planai, M1:500	40-41
1903-00-TDP-E. KML	2	0	Kabelinių linijų montavimo lentelė	42-43
1903-00-TDP-E. SŽ	3	0	Sąnaudų kiekių žiniaraštis	44÷46
			Sąmatiniai skaičiavimai	Atskiru failu

Šilutės pl. atkarpos (nuo Rimkų geležinkelio iki Smiltelių g.), Klaipėdoje, ir aikštelių tiesimo įrininkų pr. rekonstravimo ir statybos techninis darbo projektas. Ypatingasis statinys. 2020 m.

Dokumento žymuo: 1903-00-TDP-E02_PDSŽ



Dokumento puslapis 1 iš 2



MB „GATVI PROJEKTAVIMAS“

ELEKTROTECHNIKOS DALIS. ELEKTROS TINKLŲ IR RENGINIŲ PERKĖJIMAS (REKONSTRAVIMAS).
ISK20-A9441

PROJEKTO DALIES SUDĖTIES ŽINIARAŠTIS

0	2020-02	Statybos leidimui, konkursui ir statybai		
LAIDA	DATA	LAIDOS STATUSAS. KEITIMO PRIEŽASTIS (JEI TAIKOMA)		
Projektuotojas	Kvalifikaciją patvirtinančio dokumento Nr.	Pareigos	Vardas, pavardė	Parašas
MB „Gatvių projektavimas“	38572	PV	Nerijus Juškevičius	
Ind.veikla pažyma Nr.769427	9263	PDV	Alvydas Stogevičius	

Šilutės pl. atkarpos (nuo Rimkų geležinkelio iki Smiltelių g.), Klaipėdoje, ir aikštelių tiesėjimo pr. rekonstravimo ir statybos techninis darbo projektas. Ypatingasis statinys. 2020 m.

Dokumento žymuo: 1903-00-TDP-E02_PDSŽ

Dokumento puslapis 2 iš 2



MB „GATVIŲ PROJEKTAVIMAS“



ALVYDAS STOGEVIČIUS
INDIVIDUALI VEIKLA
pažyma Nr. 769427

ELEKTROTECHNIKOS DALIS.ELEKTROS TINKLŲ IR ĮRENGINIŲ PERKĖLIMAS (REKONSTRAVIMAS).
ISK20-A9441

PROJEKTO DALIES PRITARIMŲ LENTELĖ

Eilės Nr.	Pritariančios organizacijos pavadinimas	Pavardė	Patvirtinta parašu	Data
1.	AB “Energijos skirstymo operatorius”		Parašas	2020-04-29
2.	Telia Lietuva, AB		Parašas**	2020-05-14
3.	UAB „Gatvių apšvietimas“		Parašas**	2020-05-18
4.	Nacionalinės žemės ūkio tarnybos prie žemės ūkio susisiekimo ministerijos Klaipėdos ir Neringos skyrius; sutikimas tinklams tiesti Valstybinėje žemėje		Parašas*	2020-06-23
5.	Klaipėdos miesto savivaldybės miesto tvarkymo skyriaus pritarimas projektiniams sprendiniams		Parašas*	2020-05-11
6.	AB „Klaipėdos vanduo“		Parašas**	2020-07-20

** - derinimus žiūrėti inžinerinių tinklų suvestiniame plane (brėž.1904-TDP-); projekto dalies 40-41 psl.;

* - derinimus žiūrėti projekto dalies pridedamuose dokumentuose; projekto dalies 17÷32 psl.

0	2020-05	Statybos leidimui, konkursui ir statybai		
LAIDA	DATA	LAIDOS STATUSAS. KEITIMO PRIEŽASTIS (JEI TAIKOMA)		
Projektuotojas	Kvalifikaciją patvirtinančio dokumento Nr.	Pareigos	Vardas, pavardė	Parašas
MB „Gatvių projektavimas“	38572	PV	Nerijus Juškevičius	
Ind.veikla pažyma Nr.769427	9263	PDV	Alvydas Stogevičius	

Šilutės pl. atkarpos (nuo Rimkų geležinkelio iki Smiltelės g.), Klaipėdoje, ir aikštelės ties Jūrininkų pr. rekonstravimo ir statybos techninis darbo projektas. Ypatingasis statinys. 2020 m.

Dokumento žymuo: 1903-00-TDP-E02_PDPL

Dokumento puslapis 1 iš 1



MB „GATVI PROJEKTAVIMAS“


ELEKTROTECHNIKOS DALIS. ELEKTROS TINKLŲ IR RENGINIŲ PERKĖJIMAS (REKONSTRAVIMAS).
ISK20-A9441

TECHNINIAI EKONOMINIAI RODIKLIAI

3.	III. INŽINERINIAI TINKLAI (nurodomas kiekvienos paskirties inžinerini tinklų pavadinimas)	Mato vienetas	Kiekis	Pastabos
3.1.	Bendras kiekvienos paskirties inžinerini tinklų ilgis:			
	3.1.1. vadinių : 0,4 kV	km	-	
	3.1.2. kit : 0,4 kV 10 kV	km km	- 0,062	
3.2	Kiekvienos paskirties inžinerini tinklų ilgis: 3.2.1. požeminės dalies 10 kV / 0,4 kV 3.2.2. antžeminės dalies 10kV / 0,4kV	km km	0,062 / - -/-	
3.3	Transformatorių s/galios transformatorių galia	vnt./ kVA	-	
3.4	Inžinerini tinklų apsaugos zonos plotis	m	2x1	KL
3.5	Elektros tinklų laidininkų skaičius ir skerspjūvis: 10 kV	vnt.; mm ² vnt.; mm ²	3x120 3x240	KL KL

SUVESTINIS STATYBOS KAINOS APSKAIČIAVIMAS

Išlaidų aprašymas	Kaina, tūkst. EUR			
	Statybos ir montavimo darbai	renginiai	Kitos išlaidos	Iš viso (su PVM)
I. Statybos sklypas (statybos sklypo įsigijimo išlaidos)	-	-	-	-
II. Statybos sklypo paruošimas (statinių ir konstrukcijų perkėlimo, griovimo, išsaugojimo išlaidos; kompensacijos už esamus statinius, inžinerinius tinklus, želdynus ir kt.)	-	-	-	-
III. Statinio statyba ir rengimas (statinio statybos ir rengimo išlaidos)	12620.32	-	-	12620.32
IV. Projektavimo ir inžinerinių paslaugos: Kontrolinių geodezinių išpildomųjų nuotrauka	-	-	122.0	122.0
Leidimas kasimui ir dangirdymui ir atstatymui	-	-	100.0	100.0
Geodezinis trasos nužymėjimas	-	-	420.0	420.0
Kitos organizacijų atstovų išskvietimas	-	-	180.0	180.0
Dangirdymo techninio priežiūra	-	-	-	-
Viso IV skyrius			822.0	822.0
V. Rezervas (statytojo (užsakovo) iš anksto nenumatytų išlaidų suma)	-	-	1344.23	1344.23
Iš viso pagal I - VI skyrius:	12620.32	-	2166.23	14786.55

Statinio projekto dalies vadovas A.Stogevičius  kv. atestatas Nr.9263
(vardas, pavardė, parašas, kvalifikacijos atestato arba pažymos Nr., data)

Šilutės pl. atkarpos (nuo Rimkų geležinkelio iki Smiltelių g.), Klaipėdoje, ir aikštelių tiesėjimo pr. rekonstravimo ir statybos techninis darbo projektas. Ypatingasis statinys. 2020 m.



Šis aiškinamasis raštas apima Šilutės pl. atkarpos (nuo Rimkų geležinkelio iki Smiltelių g.) ir aikštelių ties J. Rininkų pr. Klaipėdos m. rekonstravimo projektinius sprendinius ir turi būti skaitomas kartu su būtiniais ir techniniais specifikacijomis.

Statinio vieta	Klaipėdos miestas
Statinio pavadinimas	Šilutės plentas ir stovėjimo aikštelių ties J. Rininkų pr.
Statybos rūšis	Statinio rekonstravimas ir nauja statyba
Statinio klasifikavimas pagal naudojimo paskirtį	Susisiekimo komunikacijos
Statinio kategorija	Ypatingas statinys

Vadovaujantis LR Statybos statymo 6 straipsnio 4 punktu ir statybos techninio reglamento STR 1.04.04:2017 „Statinio projektavimas, projekto ekspertizė“ 1 priedo reikalavimais patvirtiname, kad projekto sprendiniai nepažeidžia valstybės, visuomenės ir trečiųjų asmenų interesų.

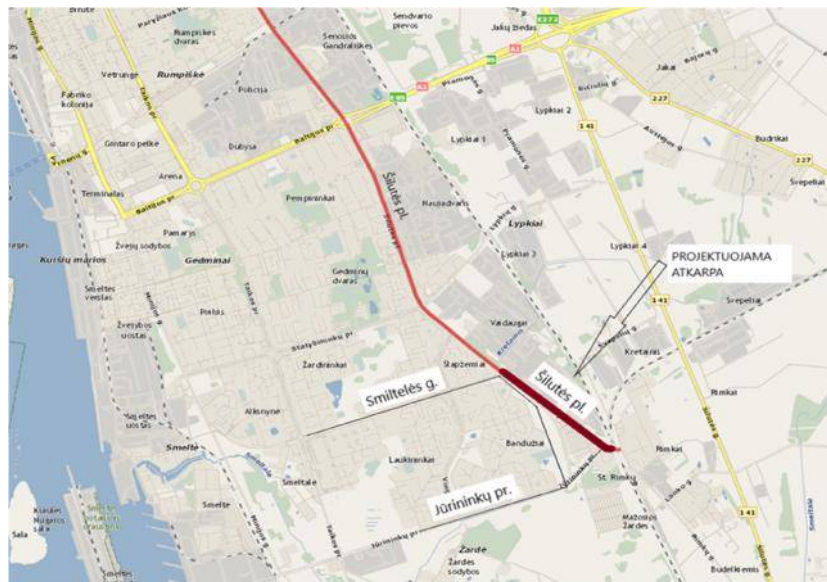
Kompiuterinės programos, kuriomis parengta ši projekto dalis:

Eil. Nr.	Gamintojas	Programos pavadinimas
1.	Autodesk	AutoCAD Civil 3D
2.	Microsoft	Office 365 Enterprise E3
3.		Sistela
4.		Nitro Pro 10

Esama situacija

Rekonstruojamos Šilutės pl. atkarpos (nuo Rimkų geležinkelio iki Smiltelių g.) ilgis – 1155 m.

Esama gatvė yra apie 6 m pločio, 2 eismo juostų su asfaltbetonio dangą važiuojamojoje dalyje. Prieš sankryžą ji išplata apytiksliai iki 14 m (4 eismo juostos). Gatvė daugumoje be bordiūrų, su netvarkingais kelkraščiais. Nesaugiu atstumu nuo gatvės auga didelio skersmens medžiai, daugumoje uosiai. Šaligatvis yra tik apie 80 m ilgio atkarpoje nuo esamos visuomeninio transporto stotelės iki artimiausios sankryžos (~PK 5+00). Nuo esamos (projektuojamos) aikštelių iki geležinkelio, atokiau nuo gatvės, yra rengtas dviračių takas, kuris turi tęstis J. Rininkų prospekte.



1 pav. Situacijos schema

Rekonstravimo metu gatvės trasa keičiama nežymiai, su tikslu rengti papildomas juostas kairiesiems ir/arba dešiniems posūkiams sankryžose bei nuvažose gretimas teritorijas.

Dešinėje gatvės pusėje rengiami atskiri dviračių ir pėsčiųjų takai.

Elektrotechninės dalies projektiniai sprendiniai

Numatytas esamoms 10kV kabelinėms linijoms, kertančioms skersai rekonstruojamą Šilutės plentą, išskirti naujas trasas, pagal projektuojamą žemės paviršiaus aukštesnį altitudą.

Projektuojamos kabelinės linijos su esamomis kabelinėmis linijomis jungiamos jungiamosiomis-pereinamosiomis ar jungiamosiomis movomis. Montuojant kabelines movas, atstumas tarp kabelių movos korpuso ir artimiausio kabelio turi būti nemažesnis kaip 0,25m. Movų jungimo vietoje turi būti paliekama kabelio atsarga pakankama movai permontuoti.

Projektuojamoms kabelinėms linijoms skerspjūviai numatyti analogiškai esamoms kabelinėms skerspjūviams.

Vykdamas kabelio apsaugojimo darbus tranšėjai turi būti kasama rankiniu būdu.

Sumontavus apsaugas esamiems kabeliams ar paklojus vamzdžius, vamzdžių galai turi būti hermetizuojami.

Kabelių apsaugojimo (išsaugojimo) ir išsklaidymo darbai turi būti atliekami prieš atliekant sankryžos rekonstravimo darbus.

Kabelio paklojimo gylis miesto teritorijoje ir ariamose žemėse turi atitikti ELIT reikalavimus.

Šilutės pl. atkarpos (nuo Rimkų geležinkelio iki Smiltelės g.), Klaipėdoje, ir aikštės ties Jūrinių pr. rekonstravimo ir statybos techninis darbo projektas. Ypatingasis statinys. 2020 m.



Lygiagrečiai klojant kabelinių linijų su kitomis požeminėmis komunikacijomis turi būti išlaikyti reikiami, atitinkantys ELIT reikalavimus, atstumai.

Darbai vykdomi Šilutės plento sklypo ribose (unikalus sklypo Nr. 4400-3078-7965).

Dangos virš pakloti kabelinių linijų ar apsaugoti kabelinių linijų neatstatinamos. Numatytas tik sen dang ardymas. Dangos bus atstatytos, vykdant sankryžos su pėsčiųjų ir dviračių takais rengimo darbus.

STATYBOS DARBŲ STATYBVIETĖJE SAUGOS, SVEIKATOS IR HIGIENOS REIKALAVIMAI

Vykdydami statybos darbus, turi vadovautis: Darboviečių rengimo statybvietėse nuostatais; Darbo renginio naudojimo bendraisiais nuostatais; Darbuotojų apsinuodijimo asmeninėms apsauginėms priemonėms nuostatais; Saugos ir sveikatos apsaugos ženklų naudojimo nuostatais; Saugos ir sveikatos taisykliams statyboje DT5-00; Ir kitais galiojančiais darbų saugos ir sveikatos teisės aktais, techniniais reglamentais, standartais, metodiniais nurodymais.

Rangovas pradėti statinio statybos darbus gali tik parengęs darbų technologijos projektą, kuriame turi būti numatyti darbuotojų saugai ir sveikatai užtikrinti sprendimai, atitinkantys "Saugos ir sveikatos taisyklių" statyboje DT5-00-5 priedo reikalavimus.

Kai statant dirbs daugiau nei viena moneta, paskirti saugos ir sveikatos darbe koordinatori, kuris privalo:

- parengti arba pavesti parengti planą asmenims, turintiems teisę rengti saugos ir sveikatos darbe priemonių planus statybvietėms, kuriame būtina nustatyti taikomus saugos ir sveikatos darbe reikalavimus, ten kur reikia, atsižvelgti ir statybvietėje vykdomą gamybinę veiklą;

- be to, šiame plane privalo būti numatytos specialios saugos ir sveikatos darbe priemonės darbams, nurodytiems "Darboviečių rengimo statybvietėse nuostatuose", patvirtintuose Lietuvos Respublikos socialinės apsaugos ir darbo ministro ir Lietuvos Respublikos aplinkos ministro 2008 m. sausio 15 d. sakymu Nr. A1-22/D1-34 (Žin. 2008, Nr.10-362).

Prieš statybos darbų pradžią statybvietėje turi būti nustatytos pavojingos zonos, kuriose nuolat veikia arba gali atsirasti rizikos veiksniai.

Pavojingos zonos, kuriuose nuolat veikia pavojingi ir/arba kenksmingi veiksniai, turi būti aptvertos apsauginiais aptvarais, kad kliudytų žmonėms, neturintiems teisę patekti į tokias zonas.



Vykdamas darbus gyvenvietės teritorijoje, duobės, tranšėjos ir kitos iškasos tose vietose, kur vyksta transporto ar pėsčiųjų judėjimas, turi būti aptvertos pagal nustatytus reikalavimus.

Per jimo vietose per iškasas turi būti nesiliausios kaip 1m. per jimo tilteliai su aptvarais, apsauganiais nuo kritimo.

Šuliniai, šurfai ir kitos panašios iškasos turi būti uždengti dangiais, skydais ar aptverti. Iškasos šlaite pastebėti rieduliai ir akmenys bei atsiskyrę grunto sluoksniai turi būti pašalinti. Natūralaus drėgnumo gruntuose, jei nėra gruntinio vandens ir požeminių statinių, kasti iškasas su vertikaliomis sienomis be sutvirtinimų leidžiama ne giliau, kaip:

1,0 m - piltiniuose, smėlio ir žvyro gruntuose;

1,25 m - priemolio gruntuose;

1,50 m - priemolio ar molio gruntuose.

Pristatomo kopėjimo matmenys turi būti tokie, kad darbuotojas galėtų dirbti stovėdamas ant pakopos, esančios ne mažesniu kaip 1 m atstumu iki kopėjų viršaus. Leidžiama naudoti ne ilgesnes kaip 5 m pristatomas medinės kopėjos. Dirbant ant pristatomo kopėjų aukščiau kaip 1,3 m, reikia naudoti saugos diržą, pritvirtintą prie pastato konstrukcijos arba kopėjų, jeigu šios patikimai pritvirtintos prie pastato konstrukcijos.

Ant pristatomo kopėjų draudžiama:

- dirbti šalia ar virš neapsaugotose veikiančių mašinų besisukančių dalių ir transporterių;
- naudoti rankines elektros mašinas ar parakinius rankius;
- virinti dujomis ar elektra;
- tempti laidus ar prilaikyti aukštyje sunkias detales.

Šiuos darbus leidžiama atlikti naudojant pastolius, aikšteles ir kitas priemones.

Prieš naudojimą ir naudojimo metu kopėjų bandomos gamintojo dokumentuose nurodyta tvarka.



Priemonės, skirtos darbo vietai paaukštinti, turi būti stabilios, turėti lygų darbo paviršių bei didesni kaip 5mm plyšiai. Jei jos aukštesnės kaip 1,3m - privalo turėti aptvarus, apsaugančius darbuotojus ir daiktus nuo kritimo.

rengiant arba ardant kolektyvines saugos priemones turi būti naudojami saugos diržai, patikimai pritvirtinti prie specialiai tvirtinimo taisyklėse ar statinio konstrukcijose.

Jei darbai atliekami didesniame kaip 5 m aukštyje nuo žemės paviršiaus, perdengimo arba darbo pakloto, kai pagrindinė priemonė, apsaugojanti nuo kritimo, yra saugos diržas, darbuotojai privalo turėti aukštalipio kvalifikaciją. Naujus darbuotojus, atliekančius aukštalipio darbus, vienerius metus turi prižiūrėti patyrę darbuotojai, paskirti darbdavio įsakymu ar kitu tvarkomuoju dokumentu.

Prieš statybos darbų pradžią rengti laikinas buitines patalpas, kurios atitiktų saugos ir sveikatos darbe bendruosius minimalius reikalavimus darbuotojams rengimui statybvietėse.

Elektros inžineriniai ir jų instaliacija:

-elektros instaliacijos turi būti suprojektuotos ir rengtos taip, kad nekiltų gaisro arba sprogimo pavojus; asmenys turi būti atitinkamai apsaugoti nuo nelaimingų atsitikimų pavojaus dėl tiesioginio ar netiesioginio kontakto su elektros instaliacija.

Gaisrinė sauga:

privalo būti numatytas pakankamas kiekis reikiamų pirminių gaisro gesinimo priemonių.

- Tualetai ir praustuvai:

- darbuotojams netoli darbo ir poilsio vietų privalo būti rengtas tualetas ir praustuvas.

Kiti reikalavimai statybvietėse rengimui ir saugumui užtikrinti statyboje:

-statybvietės supančios aplinkos ribos privalo būti aiškiai matomos ir suprantamai pažymėtos

-darbuotojai privalo būti aprūpinti geriamuoju vandeniu;



-statybvietės darbuotojams turi būti sudarytos galimybės tinkamos sąlygos pavalgyti, prireikus privalo būti priemonės valgiui pasigaminti.

-pavoingos zonos privalo būti pažymėtos spalvotais ir draudžiamaisiais gerai matomais ženklais.

- darbo vietos turi būti gerai apšviestos.

Vykdamas statybos darbus reikia vadovautis techninėmis, organizacinėmis priemonėmis ir teisės aktais, skirtais žmonėms apsaugoti nuo pavojingų ir kenksmingų elektros srovių, elektros lanko, elektromagnetinio lauko ir statinių elektros poveikio, kurie atitiktų Elektros renginių eksploatacijoje saugos taisykles:

Kabelių linijos:

-Darbuotojai, dirbantys kabelių linijose, saugai ir sveikatai užtikrinti būtina kabelius atjungti (išjungti), elektriškai iškrauti ir žeminti atjungimo (išjungimo) vietose iš visų pusių, iš kur gali būti jungta tampa. Kabelius, išeinančius (pereinančius) oro linijas, reikia papildomai žeminti iš oro linijos pusės, nes jose gali būti priežastis gauti atsitiktinį įtampos šuolį.

-Kasant kabelių trasose, negalima naudoti kėbulų ir kitas smulkiąsias mašinas ar įrenginius kaip 5m iki kabelių. Žiemą, atšildant gruntą, šilumos šaltinis negali priartėti prie kabelių ar įrenginių kaip 15cm.

-Prieš leidžiant dirbti kabelių linijoje, būtina patikrinti, kad kabelis tikrai atjungtas, ir tada darbovietoje jį pradurti arba nukirpti specialiu įrankiu. Durti kabelius turi du darbuotojai, iš kurių vienas turi būti ne žemesnis kaip VK, o antras — PK.

-Žemės kasimo darbai turi būti atliekami laikantis Saugos ir sveikatos taisyklių statyboje DT 5-00, patvirtintų Lietuvos Respublikos vyriausiojo valstybinio darbo inspektoriaus 2000m. gruodžio 22d. įsakymu Nr. 346 (Žin., 2001, Nr. 3-74), reikalavimų.

-Žemės kasimo darbai prieš esančius inžinerinius tinklų apsaugos zonose turi būti vykdomi rankiniu būdu ir dalyvaujant šiuos tinklus eksploatuojantiems atstovams.

Apsaugos nuo elektros poveikio priemonės (apsaugos priemonės):

Apsauginės priemonės skirtos elektros renginiuose dirbantiems darbuotojams apsaugoti nuo elektros srovių, elektrostatinio, elektromagnetinio lauko ir elektros lanko bei jo degimo produkto poveikio, kritimo iš aukščių ir pan. Aprašytas darbuotojus asmeninės apsauginės priemonės reikia vadovautis Darbuotojų aprašytas asmeninės apsauginės priemonės nuostatais,



patvirtintais Lietuvos Respublikos socialinės apsaugos ir darbo ministerijos sakymu 2007m. lapkričio 26d. Nr. A1-331.

Apsauginės priemonės:

-izoliuojančios operatyvinės lazdos, izoliuojančios replės, tampos indikatoriai tampos nebuvimui nustatyti ir tampos indikatoriai fazavimui;

- izoliuojančios matavimo lazdos, srovės matavimo replės;

- rankiai su izoliuotomis rankenomis;

- guminių dielektrinių pirštinių, batai, kaliošai;

- kilnojantieji žemikliai;

- ekranuojantys komplektai;

- laikini aptvarai, apsaugos nuo elektros ženklai, izoliuojantys gaubtukai ir antdulkiai;

- apsaugos akiniai ir skydeliai, brezentiniai arba kitos medžiagos pirštinių, apsaugos diržai,

- apsaugos lynai, apsauginiai šalmai.

Visos apsauginės priemonės turi atitikti galiojančius standartus, o jų naudojimas - šie taisyklės reikalavimus. Jeigu gamyklos gamintojos instrukcija nesutampa su ESO reikalavimais, reikia vadovautis gamyklos gamintojos instrukcijomis.

Nurodyta apsauginės priemonės vardinama neturi būti mažesnė už reikiamą, kuriame ji bus naudojama, tampa.

Leidžiama naudotis tik tomis apsauginėmis priemonėmis, kurios darbuotojų saugos ir sveikatos norminiame akte nustatyta tvarka yra išbandytos ir patikrintos.

Kiekvienas asmuo, prieš naudodamasis apsaugine priemone, turi sutikinti, kad ji yra išbandyta, nėra pažeista, ir patikrinti, ar jos naudojamos pagal paskirtį.

Apsauginės priemonės turi būti naudojamos pagal gamintojų nurodytą paskirtį. Naudoti šias priemones kitiems tikslams draudžiama.

Draudžiama darbo metu liesti apsauginę priemonę izoliuojančią dalį virš ribojamojo žiedo ar atramos.

Pažeidus izoliuojančios apsauginės priemonės izoliacinį dangą arba esant kitiems netvarkingumams, dirbti su ja draudžiama. Draudžiama naudotis apsaugos nuo elektros apsauginėmis priemonėmis esant rūkui, lyjant, jei to nenumatė gamintojas.

APLINKOS APSAUGA



Vykdamas rekonstravimo darbus, numatomas statybini šiuokšni išvežimas, kaip tai numato LR AM sakymas „Statybini atliekų tvarkymo taisyklės“.

Nepavojingos statybinių atliekų gali būti saugomos statybiniuose je ne ilgiau kaip vienerius metus nuo jų susidarymo dienos, tačiau ne ilgiau kaip iki statybos darbų pabaigos. Pavojingos statybinių atliekų turi būti saugomos pagal atliekų tvarkymo taisyklės nustatytus reikalavimus ne ilgiau kaip 3 metus nuo jų susidarymo, tačiau ne ilgiau kaip iki statybos darbų pabaigos taip, kad nekeltų pavojaus aplinkai ir žmonėms sveikatai.

Statybiniuose turi būti pildomas pirminis atliekų apskaitos žurnalas, vedama susidariusi ir perduota tvarkyti statybini atliekų apskaita, nurodomas jų kiekis, teikiamos pirminis atliekų apskaitos ataskaitos Aplinkos ministerijos regiono aplinkos apsaugos departamentui, kurio kontroliuojamoje teritorijoje vykdoma statinio statyba, rekonstravimas, remontas ar griovimas, atliekų tvarkymo taisyklės nustatyta tvarka. Statybini atliekų apskaitos dokumentai saugomi pagal Atliekų tvarkymo taisyklių reikalavimus. Duomenys apie statybini atliekų išvežimą rašomi statybos darbų žurnale, kaip nurodyta Statybos techniniame reglamente STR 1.06.01:2016 „Statybos darbai. Statinio techninio priežiūra“.

Buitinių atliekų saugomos atskirame konteineryje ir sudarius sutartį su atliekų tvarkytoju, pastoviai išvežamos. Statybos metu susidaręs statybinis laužas išvežamas sudarius sutartį su atliekų tvarkytoju. Statybinis laužas turi būti išvežamas savaraišiais, su uždangalu, arba pakrautos statybinis laužas papildomai sulaistomas vandeniui.

Statytojas priduodamas statinio priežiūros komisijai, turi pateikti faktinius dokumentus apie susidariusi atliekų kiekius, rūšis bei jų tvarkymo vietas.

Ekspluatuojant ir rengiant elektros renginius turi būti užtikrinta, kad nebūtų teršiamas gruntas ir vandens telkiniai, triukšmo lygis neviršytų sanitarinio normatyvo, elektrinio ir magnetinio lauko intensyvumas neviršytų ribinio leistino lygio. vertinant aplinkos apsaugos, higienos ir sveikatos reikalavimus, būtina vadovautis šiais teisės aktais:

- Lietuvos Respublikos aplinkos apsaugos statymas.
- Lietuvos Respublikos vandens statymas.
- Lietuvos Respublikos atliekų tvarkymo statymas.
- Atliekų tvarkymo taisyklės, patvirtintos LR aplinkos ministro 2006m. gruodžio 29d. sakymu.



- STR 2.01.01(3):1999 „Esminiai statinio reikalavimai. Higiena, sveikata, aplinkos apsauga“.
- STR 2.01.01(5):2008 „Esminiai statinio reikalavimai. Apsauga nuo triukšmo“.
- HN 98:2014 „Natūralus ir dirbtinis darbo vietų apšvietimas. Apšvietos dirbtinų vertinimo bendrieji matavimo reikalavimai“.
- Nuotekų tvarkymo reglamentas, patvirtintas LR aplinkos ministro 2006m. gegužės 17d. sakymu Nr. D1 – 236.

BENDRIEJI NURODYMAI BEI REIKALAVIMAI STATYBOS (MONTAVIMO) DARBAMS

I. STATYBOS DARBŲ EIGA

1.1. Statybos darbų pradžia laikoma diena (rašyta Statybos darbų žurnale (Statybos techninis reglamentas STR 1.06.01:2016, IV skyrius, III skirsnis);

1.1.1. vykdant darbus rangos būdu – kai rangovas po statybvietės pradžios iš statytojo (užsakovo) pradėjo vykdyti bet kuriuos statybos darbus;

1.1.2. vykdant darbus skio būdu – kai statytojas (užsakovas) pradėjo vykdyti bet kuriuos statybos darbus.

1.2. Statinio (jo dalies) statybos darbų pabaiga laikoma diena, kai užbaigti visi statinio projekte numatyti statybos darbai, o statinio (jo dalies) statybos pabaiga – diena, kai statinio (jo dalies) statyba užbaigiama [3.27].

1.3. Sustabdyti statinio (jo dalies) statybos darbus turi teisę Statybos statymo [Lietuvos Respublikos statybos statymų] 38 straipsnyje nustatyti subjektai.

1.4. Prieš pradėdamas žemės darbus inžineriniame tinkle, susisiekti su komunikacijų ir kitų objektų apsaugos zonoje (statybvietėje ar šalia jos), rangovas privalo STR 1.06.01:2016 IV skyriaus nustatyta tvarka, raštu pakviesti minėtų objektų savininką ar naudotoją atstovus (nurodant atvykimo vietą ir laiką). Atstovai privalo rašyti savo reikalavimus (nurodymus) Statybos darbų žurnale (STR 1.06.01:2016 4 priedas) arba forminti juos kitais dokumentais pagal kitais teisės aktais reikalavimus.



MB „GATVI PROJEKTAVIMAS“



ALVYDAS STOGEVIČIUS
INDIVIDUALI VEIKLA
pažyma Nr. 769427

ELEKTROTECHNIKOS DALIS. ELEKTROS TINKLŲ IR RENGINIŲ PERKĖJIMAS (REKONSTRAVIMAS).
ISK20-A9441

AIŠKINAMASIS RAŠTAS

0	2020-02	Statybos leidimui, konkursui ir statybai		
LAIDA	DATA	LAIDOS STATUSAS. KEITIMO PRIEŽASTIS (JEI TAIKOMA)		
Projektuotojas	Kvalifikaciją patvirtinančio dokumento Nr.	Pareigos	Vardas, pavardė	Parašas
MB „Gatvių projektavimas“	38572	PV	Nerijus Juškevičius	
Ind.veikla pažyma Nr.769427	9263	PDV	Alvydas Stogevičius	

Šilutės pl. atkarpos (nuo Rimkų geležinkelio iki Smiltelių g.), Klaipėdoje, ir aikštės ties J. Rininkų pr. rekonstravimo ir statybos techninis darbo projektas. Ypatingasis statinys. 2020 m.

Dokumento žymuo: 1903-00-TDP-E_AR

Dokumento puslapis 10 iš 10



ALVYDAS STOGEVIČIUS
INDIVIDUALI VEIKLA
pažyma Nr. 769427

MB „GATVI“ PROJEKTAVIMAS“

ELEKTROTECHNIKOS DALIS. ELEKTROS TINKLŲ IR RENGINIŲ PERKĖJIMAS (REKONSTRAVIMAS).
ISK20-A9441

P R I D E D A M I D O K U M E N T A I

Šilutės pl. atkarpos (nuo Rimkų geležinkelio iki Smiltės g.), Klaipėdoje, ir aikštės ties J. Rininkų pr.
rekonstravimo ir statybos techninis darbo projektas. Ypatingasis statinys. 2020 m.

Dokumento žymuo: 1903-00-TDP-E_Priedai

Dokumento puslapis 1 iš 1

ELEKTROS TINKLŲ IR ĮRENGINIŲ PERKĖLIMO (REKONSTRAVIMO) SĄLYGOS NR. ISK20-A9441

Parengta: 2020-11-23,
Galioja iki: 2021-11-23

Klientas: KLAIPĖDOS M. SAVIVALDYBĖS ADMINISTRACIJA

Kliento kontaktiniai duomenys:

Objekto pavadinimas: El. įrenginių apsaugojimas

Objekto adresas: Šilutės pl. -, Klaipėda, Klaipėdos m. sav.

Investicinio projekto Nr.: E2N30A9441

1. Šios elektros tinklų ir įrenginių perkėlimo (rekonstravimo) sąlygos išduotos atsakant į Kliento pateiktą paraišką Nr. 20-A9441 dėl AB "Energijos skirstymo operatoriaus" (toliau - Bendrovė) elektros tinklų ir įrenginių iškėlimo/ rekonstravimo.

2. Nuosavybės ir turto eksploatavimo riba nustatoma nenurodoma.

3. Kliento veiksmai įgyvendinant sąlygas:

3.1. Užsisakykite AB „Energijos skirstymo operatorius“ (toliau - Bendrovė) priklausančių inžinerinių tinklų ir/arba elektros įrenginių perkėlimo/rekonstravimo/apsaugojimo projektą (pasirinkite nepriklausomą reikiamą kvalifikaciją turinčią projektavimo įmonę) pagal šių prijungimo sąlygų techninius sprendinius. Parengus projektą (skaitmeninę versiją), jį pateikite <https://www.eso.lt/lt/eso-partneriams/elektros-partneriams/dokumentu-pateikimas.html>.

3.2. Susipažinkite su dėl Bendrovei priklausančių inžinerinių tinklų ir/arba Elektros įrenginių iškėlimo (rekonstrukcijos) paslaugos sutartimi ir sumokėkite įmoką. Sutartį galite apmokėti prisijungę prie savitarnos svetainės, kurią rasite www.eso.lt/savitarna <<http://www.eso.lt/savitarna>>, pasirinkę „Tikrinti paraišką“.

Pastaba: Elektros įrenginių iškėlimo (rekonstrukcijos) sąlygos Nr. IŠK19-82577 laikomos negaliojančiomis.

4. AB „Energijos skirstymo operatorius“ veiksmai įgyvendinant Objekto prijungimą:

4.1. Suprojektuoti Bendrovei priklausančių inžinerinių, telekomunikacinių tinklų, Elektros įrenginių trukdančių vykdyti statybos ar rekonstrukcijos darbus pertvarkymą, perkėlimą, rekonstravimą, apsaugojimą, išmontavimą ir/arba iškėlimą. Projekte numatyti iškeliamų ir Bendrovei priklausančių apskaitos prietaisų grąžinimą.

4.2. Projektuojant tinklų ir/arba įrenginių pertvarkymą įvertinti, kad po darbų įgyvendinimo būtų atstatytas Elektros energijos tiekimas esamiems elektros energijos klientams.

5. Kita informacija

5.1. Elektros energijos prijungimo procesą galite stebėti AB „Energijos skirstymo operatorius“ savitarnos svetainėje, kurią rasite www.eso.lt, skiltyje.

Daugiau aktualios informacijos dėl elektros įrenginių prijungimo tolimesnių žingsnių bei kitų AB „Energijos skirstymo operatorius“ teikiamų paslaugų galite rasti www.eso.lt arba kilus papildomiems klausimams Jums gali padėti Jūsų asmeninis vadybininkas, kurio kontaktus rasite prisijungę prie savo paskyros savitarnos svetainėje, kurią rasite www.eso.lt.

Skambučiai apmokestinami pagal Jūsų pasirinkto ryšio operatoriaus taikomą tarifą ar mokėjimo planą.

Klientų aptarnavimas

Klientų aptarnavimo tel. 1852 arba 8 697 61 852*

Nemokama elektros sutrikimų linija 1852

Nemokama dujų sutrikimo linija 1804

Svetainė www.eso.lt

*Ilgasis numeris apmokestinamas pagal kliento ryšio operatoriaus plano įkainius

Įmonės rekvizitai

AB „Energijos skirstymo operatorius“

Aguonų g. 24, 03212 Vilnius, Lietuva

El. p. info@eso.lt

Juridinio asmens kodas 304151376

PVM kodas: LT100009860612

Registro tvarkytojas VĮ Registrų centras

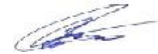
E. pristatymas 304151376

Bendrovė tvarko Jūsų asmens duomenis tik teisės aktuose apibrėžtais teisėtais pagrindais. detalesnė informacija apie Jūsų asmens duomenų tvarkymo sąlygas ir susijusias teises viešai skelbiama Bendrovės interneto svetainėje www.eso.lt

patvirtino Vadovas



parengė Inžinierius F



Klientų aptarnavimas

Klientų aptarnavimo tel. 1852 arba 8 697 61 852*

Nemokama elektros sutrikimų linija 1852

Nemokama dujų sutrikimo linija 1804

Svetainė www.eso.lt

*Ilgasis numeris apmokestinamas pagal kliento ryšio operatoriaus plano įkainius

Įmonės rekvizitai

AB „Energijos skirstymo operatorius“

Aguonų g. 24, 03212 Vilnius, Lietuva

El. p. info@eso.lt

Juridinio asmens kodas 304151376

PVM kodas: LT100009860612

Registro tvarkytojas VĮ Registrų centras

E. pristatymas 304151376

Bendrovė tvarko Jūsų asmens duomenis tik teisės aktuose apibrėžtais teisėtais pagrindais. detalesnė informacija apie Jūsų asmens duomenų tvarkymo sąlygas ir susijusias teises viešai skelbiama Bendrovės interneto svetainėje www.eso.lt

**VALSTYBĖS ĮMONĖ REGISTRŲ CENTRAS**

Lvovo g. 25-101, 09320 Vilnius, tel. (8 5) 2688 262, faks. (8 5) 2688 311, el.p. info@registrucentras.lt

NEKILNOJAMOJO TURTO REGISTRO CENTRINIO DUOMENŲ BANKO IŠRAŠAS

2019-11-12 14:01:08

1. Nekilnojamojo turto registre įregistruotas turtas:

Registro Nr.: **44/1496201**
 Registro tipas: **Statiniai**
 Sudarymo data: **2012-03-02**
Klaipėda, Šilutės pl.

2. Nekilnojamieji daiktai:

2.1.

Susiekimo komunikacijos - Šilutės plentas (pagrindinė)
Klaipėda, Šilutės pl.
 Aprašymas / pastabos: **Važiuojamoji dalis (1k1) Ilgis=0,678km Važiuojamoji dalis(1k2) Ilgis=3,756km Važiuojamoji dalis (1k3) Ilgis=1,168km**
 Unikalus daikto numeris: **4400-2312-5999**
 Daikto pagrindinė naudojimo paskirtis: **Kelių (gatvių)**
 Žymėjimas plane: **1k**
 Statybos pradžios metai: **1973**
 Statybos pabaigos metai: **1973**
 Baigtumo procentas: **100 %**
 Atkūrimo sąnaudos (statybos vertė): **17113647 Eur**
 Atkuriamoji vertė: **4290431 Eur**
 Vidutinė rinkos vertė: **4290431 Eur**
 Vidutinės rinkos vertės nustatymo būdas: **Atkuriamoji vertė**
 Vidutinės rinkos vertės nustatymo data: **2013-01-17**
 Kadastro duomenų nustatymo data: **2013-01-17**

2.2.

Kelias (gatvė) - Įvažiavimas
Klaipėda, Šilutės pl.
 Aprašymas / pastabos: **Įvažiuojamasis kelias į Jūrininkų pr. 2**
 Unikalus daikto numeris: **4400-3078-7965**
 Daikto pagrindinė naudojimo paskirtis: **Kelių (gatvių)**
 Žymėjimas plane: **2k**
 Statybos pradžios metai: **1973**
 Statybos pabaigos metai: **1973**
 Statinio kategorija: **II grupės nesudėtingasis**
 Baigtumo procentas: **100 %**
 Ilgis: **0.042 km**
 Danga: **Asfaltbetonis**
 Eismo juostų skaičius: **Dvi**
 Gatvės kategorija: **Pagalbinė**
 Atkūrimo sąnaudos (statybos vertė): **19000 Eur**
 Fizinio nusidėvėjimo procentas: **75 %**
 Atkuriamoji vertė: **4750 Eur**
 Vidutinė rinkos vertė: **4750 Eur**
 Vidutinės rinkos vertės nustatymo būdas: **Atkuriamoji vertė**
 Vidutinės rinkos vertės nustatymo data: **2014-09-18**
 Kadastro duomenų nustatymo data: **2014-09-18**

2.3.

Kelias (gatvė) - Įvažiavimas
Klaipėda, Šilutės pl.
 Aprašymas / pastabos: **Į Šilutės pl. 107, 109A**
 Unikalus daikto numeris: **4400-3144-8585**
 Daikto pagrindinė naudojimo paskirtis: **Kelių (gatvių)**
 Žymėjimas plane: **4k**
 Statybos pabaigos metai: **1973**
 Statinio kategorija: **II grupės nesudėtingasis**
 Baigtumo procentas: **100 %**
 Ilgis: **0.385 km**
 Plotas: **1498.00 kv. m**
 Danga: **Asfaltbetonis**

- Eismo juostų skaičius: **Dvi**
 Gatvės kategorija: **Pagalbinė**
 Atkūrimo sąnaudos (statybos vertė): **129000 Eur**
 Atkuriamoji vertė: **32200 Eur**
 Vidutinė rinkos vertė: **32200 Eur**
 Vidutinės rinkos vertės nustatymo būdas: **Atkuriamoji vertė**
 Vidutinės rinkos vertės nustatymo data: **2014-12-01**
 Kadastro duomenų nustatymo data: **2014-12-01**
- 2.4. **Kelias (gatvė) - Įvažiavimas**
Klaipėda, Šilutės pl.
 Aprašymas / pastabos: **Įvažiuojamasis kelias į Šilutės pl. 119**
 Unikalus daikto numeris: **4400-3159-6413**
 Daikto pagrindinė naudojimo paskirtis: **Kelių (gatvių)**
 Žymėjimas plane: **5k**
 Statybos pabaigos metai: **1973**
 Statinio kategorija: **II grupės nesudėtingasis**
 Baigtumo procentas: **100 %**
 Ilgis: **0.101 km**
 Danga: **Asfaltbetonis**
 Eismo juostų skaičius: **Dvi**
 Gatvės kategorija: **Pagalbinė**
 Atkūrimo sąnaudos (statybos vertė): **68500 Eur**
 Fizinio nusidėvėjimo procentas: **75 %**
 Atkuriamoji vertė: **17200 Eur**
 Vidutinė rinkos vertė: **17200 Eur**
 Vidutinės rinkos vertės nustatymo būdas: **Atkuriamoji vertė**
 Vidutinės rinkos vertės nustatymo data: **2015-01-05**
 Kadastro duomenų nustatymo data: **2015-01-05**
- 2.5. **Kelias (gatvė) - Įvažiavimas**
Klaipėda, Šilutės pl.
 Aprašymas / pastabos: **Įvažiuojamasis kelias į Šilutės pl. 127**
 Unikalus daikto numeris: **4400-3159-6424**
 Daikto pagrindinė naudojimo paskirtis: **Kelių (gatvių)**
 Žymėjimas plane: **6k**
 Statybos pabaigos metai: **1973**
 Statinio kategorija: **II grupės nesudėtingasis**
 Baigtumo procentas: **100 %**
 Ilgis: **0.078 km**
 Danga: **Asfaltbetonis**
 Eismo juostų skaičius: **Dvi**
 Gatvės kategorija: **Pagalbinė**
 Atkūrimo sąnaudos (statybos vertė): **49700 Eur**
 Fizinio nusidėvėjimo procentas: **75 %**
 Atkuriamoji vertė: **12400 Eur**
 Vidutinė rinkos vertė: **12400 Eur**
 Vidutinės rinkos vertės nustatymo būdas: **Atkuriamoji vertė**
 Vidutinės rinkos vertės nustatymo data: **2015-01-05**
 Kadastro duomenų nustatymo data: **2015-01-05**
- 2.6. **Kelias (gatvė) - Įvažiavimas**
Klaipėda, Šilutės pl.
 Aprašymas / pastabos: **Įvažiuojamasis kelias į Šilutės pl. 119A**
 Unikalus daikto numeris: **4400-3186-8366**
 Daikto pagrindinė naudojimo paskirtis: **Kelių (gatvių)**
 Žymėjimas plane: **7k**
 Statybos pabaigos metai: **1973**
 Statinio kategorija: **II grupės nesudėtingasis**
 Baigtumo procentas: **100 %**
 Ilgis: **0.034 km**
 Danga: **Žvyras**
 Eismo juostų skaičius: **Dvi**
 Gatvės kategorija: **Pagalbinė**
 Atkūrimo sąnaudos (statybos vertė): **4310 Eur**
 Fizinio nusidėvėjimo procentas: **75 %**

Atkuriamoji vertė: **1080 Eur**
 Vidutinė rinkos vertė: **1080 Eur**
 Vidutinės rinkos vertės nustatymo būdas: **Atkuriamoji vertė**
 Vidutinės rinkos vertės nustatymo data: **2015-01-13**
 Kadastro duomenų nustatymo data: **2015-01-13**

2.7.

Kelias (gatvė) - Įvažiavimas
Klaipėda, Šilutės pl.
 Aprašymas / pastabos: **Įvažiuojamasis kelias Nr. 1 į Šilutės pl. 119A**
 Unikalus daikto numeris: **4400-3186-8370**
 Daikto pagrindinė naudojimo paskirtis: **Kelių (gatvių)**
 Žymėjimas plane: **8k**
 Statybos pabaigos metai: **1973**
 Statinio kategorija: **II grupės nesudėtingasis**
 Baigtumo procentas: **100 %**
 Ilgis: **0.035 km**
 Danga: **Žvyras**
 Eismo juostų skaičius: **Dvi**
 Gatvės kategorija: **Pagalbinė**
 Atkūrimo sąnaudos (statybos vertė): **4440 Eur**
 Fizinio nusidėvėjimo procentas: **75 %**
 Atkuriamoji vertė: **1110 Eur**
 Vidutinė rinkos vertė: **1110 Eur**
 Vidutinės rinkos vertės nustatymo būdas: **Atkuriamoji vertė**
 Vidutinės rinkos vertės nustatymo data: **2015-01-13**
 Kadastro duomenų nustatymo data: **2015-01-13**

2.8.

Kelias (gatvė) - Pravažiuojamasis kelias
Klaipėda, Šilutės pl.
 Aprašymas / pastabos: **Pravažiuojamasis kelias tarp Šilutės pl. 56**
 Unikalus daikto numeris: **4400-3187-4489**
 Daikto pagrindinė naudojimo paskirtis: **Kelių (gatvių)**
 Žymėjimas plane: **9k**
 Statybos pradžios metai: **1973**
 Statybos pabaigos metai: **1973**
 Statinio kategorija: **II grupės nesudėtingasis**
 Baigtumo procentas: **100 %**
 Ilgis: **0.117 km**
 Danga: **Asfaltbetonis**
 Eismo juostų skaičius: **Dvi**
 Gatvės kategorija: **Pagalbinė**
 Atkūrimo sąnaudos (statybos vertė): **84600 Eur**
 Atkuriamoji vertė: **21200 Eur**
 Vidutinė rinkos vertė: **21200 Eur**
 Vidutinės rinkos vertės nustatymo būdas: **Atkuriamoji vertė**
 Vidutinės rinkos vertės nustatymo data: **2015-01-14**
 Kadastro duomenų nustatymo data: **2015-01-14**

2.9.

Kelias (gatvė) - Privažiavimas/gatvė
Klaipėda, Šilutės pl.
 Aprašymas / pastabos: **Važiuojamoji dalis (1-10) Ilgis=0.056km**
 Unikalus daikto numeris: **4400-2831-6928**
 Daikto pagrindinė naudojimo paskirtis: **Kelių (gatvių)**
 Žymėjimas plane: **1-10**
 Statybos pabaigos metai: **2013**
 Baigtumo procentas: **100 %**
 Danga: **Akmens atsijos**
 Eismo juostų skaičius: **Dvi**
 Gatvės kategorija: **Aptarnaujanti**
 Atkūrimo sąnaudos (statybos vertė): **37940 Eur**
 Fizinio nusidėvėjimo procentas: **0 %**
 Atkuriamoji vertė: **37940 Eur**
 Vidutinė rinkos vertė: **37940 Eur**
 Vidutinės rinkos vertės nustatymo būdas: **Atkuriamoji vertė**
 Vidutinės rinkos vertės nustatymo data: **2013-12-06**
 Kadastro duomenų nustatymo data: **2013-12-06**

2.10.

Kelias (gatvė) - Įvažiavimas
Klaipėda, Šilutės pl.
Unikalus daikto numeris: **4400-3131-8224**
Daikto pagrindinė naudojimo paskirtis: **Kelių (gatvių)**
Žymėjimas plane: **3k**
Statusas: **Formuojamas**
Kadastro duomenų nustatymo data: **2014-11-21**

3. Daikto priklausiniai iš kito registro: įrašų nėra

4. Nuosavybė:

4.1.

Nuosavybės teisė
Savininkas: **KLAIPĖDOS MIESTO SAVIVALDYBĖ, a.k. 111100775**
Daiktas: **kelias (gatvė) Nr. 4400-3187-4489, aprašytas p. 2.8.**
Įregistravimo pagrindas: **2019-06-12 Priėmimo - perdavimo aktas Nr. (55-2)-763K**
Įrašas galioja: **Nuo 2019-07-10**

4.2.

Nuosavybės teisė
Savininkas: **KLAIPĖDOS MIESTO SAVIVALDYBĖ, a.k. 111100775**
Daiktas: **kelias (gatvė) Nr. 4400-3144-8585, aprašytas p. 2.3.**
Įregistravimo pagrindas: **2018-01-10 Priėmimo - perdavimo aktas Nr. (48-1)-544K**
Įrašas galioja: **Nuo 2018-02-08**

4.3.

Nuosavybės teisė
Savininkas: **KLAIPĖDOS MIESTO SAVIVALDYBĖ, a.k. 111100775**
Daiktas: **kelias (gatvė) Nr. 4400-3159-6413, aprašytas p. 2.4.**
kelias (gatvė) Nr. 4400-3159-6424, aprašytas p. 2.5.
kelias (gatvė) Nr. 4400-3186-8366, aprašytas p. 2.6.
kelias (gatvė) Nr. 4400-3186-8370, aprašytas p. 2.7.
Įregistravimo pagrindas: **2017-07-05 Priėmimo - perdavimo aktas Nr. (48-1)-455K**
Įrašas galioja: **Nuo 2017-09-19**

4.4.

Nuosavybės teisė
Savininkas: **KLAIPĖDOS MIESTO SAVIVALDYBĖ, a.k. 111100775**
Daiktas: **kelias (gatvė) Nr. 4400-3078-7965, aprašytas p. 2.2.**
Įregistravimo pagrindas: **2015-03-16 Priėmimo - perdavimo aktas Nr. (9-4)-255K**
Įrašas galioja: **Nuo 2015-04-09**

4.5.

Nuosavybės teisė
Savininkas: **LIETUVOS RESPUBLIKA, a.k. 111105555**
Daiktas: **kelias (gatvė) Nr. 4400-2831-6928, aprašytas p. 2.9.**
Įregistravimo pagrindas: **2010-02-25 Jungtinės veiklos (partnerystės) sutartis Nr. F51-19/G11-10**
2014-04-22 Statybos užbaigimo aktas Nr. SUA-30-140422-00099
2014-05-05 Susitarimas Nr. F5-50
Įrašas galioja: **Nuo 2014-11-03**

4.6.

Nuosavybės teisė
Savininkas: **KLAIPĖDOS MIESTO SAVIVALDYBĖ, a.k. 111100775**
Daiktas: **susisieikimo komunikacijos Nr. 4400-2312-5999, aprašytos p. 2.1.**
Įregistravimo pagrindas: **1996-09-30 Priėmimo - perdavimo aktas pagal LRV 1995.09.20 d. nutarimą Nr. 1251**
Įrašas galioja: **Nuo 2012-04-30**

5. Valstybės ir savivaldybių žemės patikėjimo teisė: įrašų nėra

6. Kitos daiktinės teisės :

6.1.

Turto patikėjimo teisė
Patikėtinis: **Techninės pagalbos neįgaliesiems centras prie Socialinės apsaugos ir darbo ministerijos, a.k. 190789945**
Daiktas: **kelias (gatvė) Nr. 4400-2831-6928, aprašytas p. 2.9.**
Įregistravimo pagrindas: **2010-02-25 Jungtinės veiklos (partnerystės) sutartis Nr. F51-19/G11-10**
2014-04-22 Statybos užbaigimo aktas Nr. SUA-30-140422-00099
2014-05-05 Susitarimas Nr. F5-50
Aprašymas: **1/2 dalis**
Įrašas galioja: **Nuo 2014-12-01**

6.2.

Turto patikėjimo teisė

Patikėtinis: **Neįgalumo ir darbingumo nustatymo tarnyba prie Socialinės apsaugos ir darbo ministerijos, a.k. 300121001**
 Daiktas: **kelias (gatvė) Nr. 4400-2831-6928, aprašytas p. 2.9.**
 Įregistravimo pagrindas: **2010-02-25 Jungtinės veiklos (partnerystės) sutartis Nr. F51-19/G11-10**
2014-04-22 Statybos užbaigimo aktas Nr. SUA-30-140422-00099
2014-05-05 Susitarimas Nr. F5-50
 Aprašymas: **1/2 dalis**
 Įrašas galioja: **Nuo 2014-11-03**

7. Juridiniai faktai: įrašų nėra

8. Žymos: įrašų nėra

9. Specialiosios žemės ir miško naudojimo sąlygos: įrašų nėra

10. Daikto registravimas ir kadastro žymos:

- 10.1. **Suformuotas naujas (daikto registravimas)**
 Daiktas: **kelias (gatvė) Nr. 4400-3187-4489, aprašytas p. 2.8.**
 Įregistravimo pagrindas: **2015-01-14 Nekilnojamojo daikto kadastro duomenų byla**
2019-06-12 Priėmimo - perdavimo aktas Nr. (55-2)-763K
 Įrašas galioja: **Nuo 2019-07-10**
- 10.2. **Kadastrinius matavimus atliko (kadastro žyma)**
 Daiktas: **kelias (gatvė) Nr. 4400-3187-4489, aprašytas p. 2.8.**
 Įregistravimo pagrindas: **2013-02-04 Kvalifikacijos pažymėjimas Nr. 2M-M-1856**
2015-01-14 Nekilnojamojo daikto kadastro duomenų byla
 Įrašas galioja: **Nuo 2019-07-10**
- 10.3. **Kadastrinius matavimus atliko (kadastro žyma)**
 Daiktas: **kelias (gatvė) Nr. 4400-3144-8585, aprašytas p. 2.3.**
 Įregistravimo pagrindas: **2014-12-01 Nekilnojamojo daikto kadastro duomenų byla**
Kvalifikacijos pažymėjimas Nr. 2M-M-1856
 Įrašas galioja: **Nuo 2018-02-07**
- 10.4. **Suformuotas naujas (daikto registravimas)**
 Daiktas: **kelias (gatvė) Nr. 4400-3144-8585, aprašytas p. 2.3.**
 Įregistravimo pagrindas: **2014-12-01 Nekilnojamojo daikto kadastro duomenų byla**
2018-01-10 Priėmimo - perdavimo aktas Nr. (48-1)-544K
 Įrašas galioja: **Nuo 2018-02-07**
- 10.5. **Išduotas statybos užbaigimo aktas (kadastro žyma)**
 Daiktas: **sisiekimo komunikacijos Nr. 4400-2312-5999, aprašytos p. 2.1.**
 Įregistravimo pagrindas: **2017-11-20 Informacinės sistemos "Infostatyba" pranešimas Nr. ACCA-30-171120-00309**
 Aprašymas: **Rekonstravimas**
 Įrašas galioja: **Nuo 2017-11-21**
- 10.6. **Nustatyti nauji kadastro duomenys, kurie neįrašyti į kadastrą (kadastro žyma)**
 Duomenis nustatė **S**
 Daiktas: **sisiekimo komunikacijos Nr. 4400-2312-5999, aprašytos p. 2.1.**
 Įregistravimo pagrindas: **2017-03-15 Kvalifikacijos pažymėjimas Nr. 2M-M-2499**
2017-09-15 Nekilnojamojo daikto kadastro duomenų byla
 Įrašas galioja: **Nuo 2017-10-06**
- 10.7. **Kadastrinius matavimus atliko (kadastro žyma)**
 Daiktas: **kelias (gatvė) Nr. 4400-3159-6413, aprašytas p. 2.4.**
 Įregistravimo pagrindas: **2013-02-04 Kvalifikacijos pažymėjimas Nr. 2M-M-1856**
2015-01-05 Nekilnojamojo daikto kadastro duomenų byla
 Įrašas galioja: **Nuo 2017-09-14**
- 10.8. **Suformuotas naujas (daikto registravimas)**
 Daiktas: **kelias (gatvė) Nr. 4400-3159-6413, aprašytas p. 2.4.**
 Įregistravimo pagrindas: **2015-01-05 Nekilnojamojo daikto kadastro duomenų byla**
2017-07-05 Priėmimo - perdavimo aktas Nr. (48-1)-455K
 Įrašas galioja: **Nuo 2017-09-14**

- 10.9. **Kadastrinius matavimus atliko (kadastro žyma)**
Daiktas: kelias (gatvė) Nr. 4400-3186-8366, aprašytas p. 2.6.
[registravimo pagrindas: 2013-02-04 Kvalifikacijos pažymėjimas Nr. 2M-M-1856
2015-01-13 Nekilnojamojo daikto kadastro duomenų byla
]rašas galioja: Nuo 2017-09-14
- 10.10. **Suformuotas naujas (daikto registravimas)**
Daiktas: kelias (gatvė) Nr. 4400-3186-8366, aprašytas p. 2.6.
[registravimo pagrindas: 2015-01-13 Nekilnojamojo daikto kadastro duomenų byla
2017-07-05 Priėmimo - perdavimo aktas Nr. (48-1)-455K
]rašas galioja: Nuo 2017-09-14
- 10.11. **Kadastrinius matavimus atliko (kadastro žyma)**
Daiktas: kelias (gatvė) Nr. 4400-3186-8370, aprašytas p. 2.7.
[registravimo pagrindas: 2013-02-04 Kvalifikacijos pažymėjimas Nr. 2M-M-1856
2015-01-13 Nekilnojamojo daikto kadastro duomenų byla
]rašas galioja: Nuo 2017-09-14
- 10.12. **Suformuotas naujas (daikto registravimas)**
Daiktas: kelias (gatvė) Nr. 4400-3186-8370, aprašytas p. 2.7.
[registravimo pagrindas: 2015-01-13 Nekilnojamojo daikto kadastro duomenų byla
2017-07-05 Priėmimo - perdavimo aktas Nr. (48-1)-455K
]rašas galioja: Nuo 2017-09-14
- 10.13. **Kadastrinius matavimus atliko (kadastro žyma)**
Daiktas: kelias (gatvė) Nr. 4400-3159-6424, aprašytas p. 2.5.
[registravimo pagrindas: 2013-02-04 Kvalifikacijos pažymėjimas Nr. 2M-M-1856
2015-01-05 Nekilnojamojo daikto kadastro duomenų byla
]rašas galioja: Nuo 2017-09-14
- 10.14. **Suformuotas naujas (daikto registravimas)**
Daiktas: kelias (gatvė) Nr. 4400-3159-6424, aprašytas p. 2.5.
[registravimo pagrindas: 2015-01-05 Nekilnojamojo daikto kadastro duomenų byla
2017-07-05 Priėmimo - perdavimo aktas Nr. (48-1)-455K
]rašas galioja: Nuo 2017-09-14
- 10.15. **Išduotas statybą leidžiantis dokumentas (kadastro žyma)**
Daiktas: susisiekimo komunikacijos Nr. 4400-2312-5999, aprašytos p. 2.1.
[registravimo pagrindas: 2017-06-23 Informacinės sistemos "Infostatyba" pranešimas Nr. LRS-31-170623-00055
Aprašymas: Rekonstravimas
]rašas galioja: Nuo 2017-06-26
- 10.16. **Kadastrinius matavimus atliko (kadastro žyma)**
UAB "Vakarų geodezija", a.k. 302614498
Daiktas: kelias (gatvė) Nr. 4400-3078-7965, aprašytas p. 2.2.
[registravimo pagrindas: 2014-09-18 Nekilnojamojo daikto kadastro duomenų byla
Kvalifikacijos pažymėjimas Nr. 2M-M-1856
]rašas galioja: Nuo 2015-03-30
- 10.17. **Suformuotas naujas (daikto registravimas)**
Daiktas: kelias (gatvė) Nr. 4400-3078-7965, aprašytas p. 2.2.
[registravimo pagrindas: 2014-09-18 Nekilnojamojo daikto kadastro duomenų byla
2015-03-16 Priėmimo - perdavimo aktas Nr. (9-4)-255K
]rašas galioja: Nuo 2015-03-30
- 10.18. **Nustatyti nauji kadastro duomenys, kurie neįrašyti į kadastrą (kadastro žyma)**
Duomenis nustatė: **UAB "Vakarų geodezija", a.k. 302614498**
Daiktas: kelias (gatvė) Nr. 4400-3131-8224, aprašytas p. 2.10.
[registravimo pagrindas: 2014-11-24 Nekilnojamojo daikto kadastro duomenų byla
]rašas galioja: Nuo 2014-12-02
- 10.19. **Kadastrinius matavimus atliko (kadastro žyma)**
UAB "GEOMETRA", a.k. 160297055
Daiktas: kelias (gatvė) Nr. 4400-2831-6928, aprašytas p. 2.9.
[registravimo pagrindas: 2013-12-06 Nekilnojamojo daikto kadastro duomenų byla
Kvalifikacijos pažymėjimas Nr. 2M-M-1943

- Įrašas galioja: **Nuo 2014-10-20**
- 10.20. **Suformuotas naujas (daikto registravimas)**
Daiktas: **kelias (gatvė) Nr. 4400-2831-6928, aprašytas p. 2.9.**
Įregistravimo pagrindas: **2013-12-06 Nekilnojamojo daikto kadastro duomenų byla**
2014-04-22 Statybos užbaigimo aktas Nr. SUA-30-140422-00099
Įrašas galioja: **Nuo 2014-10-20**
- 10.21. **Kadastrinius matavimus atliko (kadastro žyma)**
Valstybės įmonės Registrų centro Klaipėdos filialas, a.k. 140042759
Daiktas: **susisieikimo komunikacijos Nr. 4400-2312-5999, aprašytos p. 2.1.**
Įregistravimo pagrindas: **2013-01-17 Nekilnojamojo daikto kadastro duomenų byla**
Kvalifikacijos pažymėjimas Nr. 2M-M-359
Įrašas galioja: **Nuo 2013-04-09**
- 10.22. **Kadastro duomenų tikslinimas (daikto registravimas)**
Daiktas: **susisieikimo komunikacijos Nr. 4400-2312-5999, aprašytos p. 2.1.**
Įregistravimo pagrindas: **2013-01-17 Nekilnojamojo daikto kadastro duomenų byla**
Įrašas galioja: **Nuo 2013-04-09**
- 10.23. **Suformuotas naujas (daikto registravimas)**
Daiktas: **susisieikimo komunikacijos Nr. 4400-2312-5999, aprašytos p. 2.1.**
Įregistravimo pagrindas: **1996-09-30 Priėmimo - perdavimo aktas pagal LRV 1995.09.20 d. nutarimą Nr. 1251**
2012-03-02 Nekilnojamojo daikto kadastro duomenų byla
Įrašas galioja: **Nuo 2012-04-26**

11. Registro pastabos ir nuorodos: įrašų nėra

12. Kita informacija: įrašų nėra

13. Informacija apie duomenų sandoriui tikslinimą: įrašų nėra

2019-11-12 14:01:08

Dokumentą atspausdino



**KLAIPĖDOS MIESTO SAVIVALDYBĖS ADMINISTRACIJOS
MIESTO TVARKYMO SKYRIUS**

MB „Gatvių projektavimas“
El. p. nerijus@gatviuprojektavimas.lt

2020-05-11 Nr. (11.74)-MD3-289

DĖL PRITARIMO PROJEKTO PROJEKTINIAMS SPRENDINIAMS

Klaipėdos miesto savivaldybės administracija pritaria MB „Gatvių projektavimas“ parengto Šilutės pl. atkarpos (nuo Rimkų geležinkelio iki Smiltelės g), Klaipėdoje, ir aikštelės ties Jūrininkų pr. rekonstravimo ir statybos techninio darbo projekto projektiniams sprendiniams.

Skyriaus vedėja

//



**NACIONALINĖS ŽEMĖS TARNYBOS
PRIE ŽEMĖS ŪKIO MINISTERIJOS
KLAIPĖDOS MIESTO IR NERINGOS SKYRIUS**

Gavėjas: Klaipėdos miesto savivaldybės administracija
Liepų g. 11, 91502 Klaipėda

Nr. SUVA-7808
-(8.53.E.)* Į 2020-06-22 Nr. GST-7979

**DĖL SUTIKIMO TIESTI SUSISIEKIMO KOMUNIKACIJAS, INŽINERINIUS TINKLUS
IR STATYTI JIEMS FUNKCIONUOTI BŪTINUS STATINIUS VALSTYBINĖJE
ŽEMĖJE, KURIOJE NESUFORMUOTI ŽEMĖS SKLYPAI**

Nacionalinės žemės tarnybos prie Žemės ūkio ministerijos Klaipėdos miesto ir Neringos skyrius, atsižvelgdamas į 2020-06-22 prašymą Nr. GST-7979, neprieštarauja dėl šių objektų šių objektų tiesimo / statybos / rekonstravimo valstybinėje žemėje, kurioje nesuformuoti žemės sklypai:

Susisiekimo komunikacijų, inžinerinių tinklų ir jiems funkcionuoti būtinų statinių pavadinimas (-ai), rūšis (-ys)	lietaus kanalizacija "Lietaus kanalizacija", elektros tinklas "Elektros kabelis" (Įtampa, kV: <1 kV), elektros tinklas "Elektros kabelis" (Įtampa, kV: <1 kV), elektros tinklas "Elektros kabelis" (Įtampa, kV: <1 kV), elektros tinklas "Elektros kabelis" (Įtampa, kV: <1 kV), lietaus kanalizacija "Lietaus kanalizacija", lietaus kanalizacija "Lietaus kanalizacija", lietaus kanalizacija "Lietaus kanalizacija", elektros tinklas "Elektros kabelis" (Įtampa, kV: <1 kV), ryšių (silpnos srovės) tinklas "Ryšių trasa", ryšių (silpnos srovės) tinklas "Ryšių trasa", ryšių (silpnos srovės) tinklas "Ryšių trasa", lietaus kanalizacija "Lietaus kanalizacija", lietaus kanalizacija "Lietaus kanalizacija", gatvė "Šilutės plentas" (Kategorija: B1), gatvė "Šilutės plentas" (Kategorija: B1), gatvė "Šilutės plentas" (Kategorija: B1)
Žemės sklypo (-ų) kadastro Nr., adresas (-ai)**	
Pastato (-ų) unikalus Nr., adresas (-ai)**	4400-2312-5999 Klaipėdos miestas, Šilutės plentas
Objekto (-ų) pavadinimas(-ai)**	

** Nurodoma, kai planuojama tiesti susisiekimo komunikacijas, inžinerinius tinklus į konkretų žemės sklypą arba konkrečiam statiniui aptarnauti.

Šis sutikimas galioja tik pridedamame brėžinyje nurodytoms susisiekimo komunikacijoms, inžineriniams tinklams tiesti ir jiems funkcionuoti būtiniems statiniams statyti pridedamame brėžinyje pažymėtoje vietoje. Pridedamas brėžinys yra neatsiejama šio sutikimo dalis.

Susisiekimo komunikacijos, inžineriniai tinklai turi būti nutiesti ir jiems funkcionuoti būtini statiniai turi būti pradėti statyti per 3-us metus nuo sutikimo išdavimo datos. Nepradėjus tiesti susisiekimo komunikacijų, inžinerinių tinklų ir statyti jiems funkcionuoti būtinų statinių per 3-us metus, sutikimas nustoja galioti ir nustatyta tvarka turi būti gautas naujas sutikimas.

Pagal sutikimą nutiestos elektros energijos persiuntimui skirtos žemos ir vidutinės įtampos elektros oro linijos, oro kabeliai ir požeminių kabelių linijos bei įrenginiai, įskaitant transformatorinėse pastotėse įrengtus įrenginius kartu su požeminių kabelių kanalais, linijas laikančiomis atramomis ir kitais priklausiniais, nustatytais Lietuvos Respublikos elektros energetikos įstatymo 75 straipsnio 2 dalyje, ir ryšių linijos, kabeliai, ryšių kabelių kanalų sistemos, nurodytos Lietuvos Respublikos elektroninių ryšių įstatymo 37 straipsnio 5 dalyje, yra laikomi kilnojamaisiais daiktais ir Nekilnojamojo turto registre neregistruojami.***

Susisiekimo komunikacijų, inžinerinių tinklų ir jiems funkcionuoti būtinų statinių nustatomos specialiųjų žemės naudojimo sąlygos teritorijos (teritorijų) dydis – 4095 kv. m. Specialiųjų žemės naudojimo sąlygų nustatymo nuostolių dydis apskaičiuojamas ir šie nuostoliai atlyginami Lietuvos Respublikos specialiųjų žemės naudojimo sąlygų įstatymo 13 straipsnio 1 dalyje nurodyta tvarka vadovaujantis šio įstatymo 13 straipsnio 4 dalimi.

Pagal sutikimą nutiestoms susisiekimo komunikacijoms, inžineriniams tinklams bei pastatytiems jiems funkcionuoti būtiniems statiniams eksploatuoti naujas žemės sklypas neformuojamas ir nenuomojamas ar neperleidžiamas nuosavybėn.

Pasibaigus išduoto sutikimo terminui, pagal sutikimą nutiestos susisiekimo komunikacijos, inžineriniai tinklai ir jiems funkcionuoti būtini statiniai turi būti nukelti jų savininko lėšomis, išskyrus atvejus, kai asmeniui išduotas naujas sutikimas arba kai nutiestoms susisiekimo komunikacijoms, inžineriniams tinklams ir pastatytiems jiems funkcionuoti būtiniems statiniams naudoti ir juos aptarnauti yra nustatytas servitutas.

Pasibaigus šio sutikimo terminui pagal sutikimą nutiestos susisiekimo komunikacijos, inžineriniai tinklai ar jiems funkcionuoti būtini statiniai per 20 darbo dienų turi būti nukelti ir valstybinė žemė sutvarkoma taip, kad ji būtų iki sutikimo išdavimo dienos buvusios būklės. Apie tai privaloma raštu per 5 darbo dienas po valstybinės žemės sutvarkymo informuoti Nacionalinės žemės tarnybos prie Žemės ūkio ministerijos Klaipėdos miesto ir Neringos skyrių.

PRIDEDAMA. 1 lapas.

Skyriaus vedėjas (-a)*

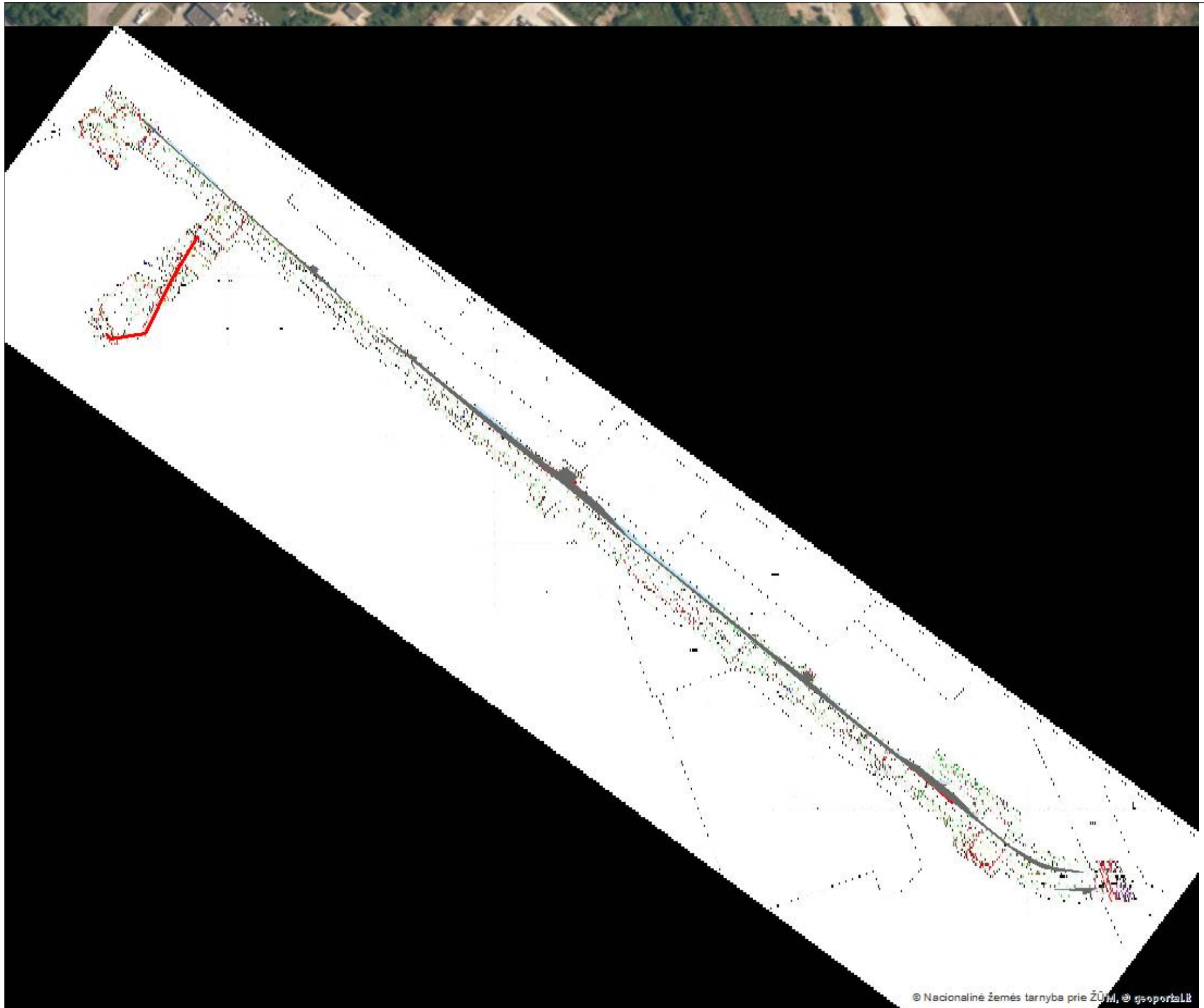
73934461

*Duomenys apie įstaigos sudaryto elektroninio dokumento registravimą (registracijos data ir numeris) ir parašo rekvizitai nurodomi metaduomenyse.

*** Taikytina, kai išduodamas sutikimas tiesti Sutikimų tiesti susisiekimo komunikacijas, inžinerinius tinklus ir statyti jiems funkcionuoti būtinus statinius valstybinėje žemėje, kurioje nesuformuoti žemės sklypai, išdavimo taisyklių, patvirtintų Nacionalinės žemės tarnybos prie Žemės ūkio ministerijos direktoriaus 2013 m. rugsėjo 10 d. įsakymu Nr. 1P-(1.3)-265 „Dėl Sutikimų tiesti susisiekimo komunikacijas, inžinerinius tinklus ir statyti jiems funkcionuoti būtinus statinius valstybinėje žemėje, kurioje nesuformuoti žemės sklypai, išdavimo taisyklių patvirtinimo“, 5.6 papunktyje nurodytus inžinerinius tinklus.

2020-06-22 PRAŠYMO NR. GST-7979 IŠDUOTI SUTIKIMĄ TIESTI SUSISIEKIMO KOMUNIKACIJAS, INŽINERINIUS TINKLUS BEI STATYTI JIEMS FUNKCIONUOTI BŪTINUS STATINIUS VALSTYBINĖJE ŽEMĖJE, KURIOJE NESUFORMUOTI ŽEMĖS SKLYPAI, PRIEDAS

M1:4000



Sutartiniai žymėjimai

Sutikimo objektai (linijos)	
Dujotiekio tinklai	Elektros tinklai
Gatvės	Keliai
Lietaus kanalizacijos tinklai	Nemotorizuotų transporto priemonių takai
Nuotekų tinklai	Pėsčiųjų takai
Ryšiai	Vandentiekio tinklai
Šilumos tiekimo tinklai	Kiti inžineriniai tinklai
Kitos susisiekimo komunikacijos	
Sutikimo objektai (poligonai)	
Dujotiekio tinklai	Elektros tinklai
Gatvės	Keliai
Lietaus kanalizacijos tinklai	Nemotorizuotų transporto priemonių takai
Nuotekų tinklai	Pėsčiųjų takai
Ryšiai	Vandentiekio tinklai
Šilumos tiekimo tinklai	Kiti inžineriniai tinklai
Kitos susisiekimo komunikacijos	
Sutikimo objektai (taškai)	
Dujotiekio tinklai	Elektros tinklai
Gatvės	Keliai
Lietaus kanalizacijos tinklai	Nemotorizuotų transporto priemonių takai
Nuotekų tinklai	Pėsčiųjų takai
Ryšiai	Vandentiekio tinklai
Šilumos tiekimo tinklai	Kiti inžineriniai tinklai
Kitos susisiekimo komunikacijos	

Prašymo teikėjas	Klaipėdos miesto savivaldybės
Nacionalinės žemės tarnybos prie Žemės ūkio ministerijos padalinys, kuriam teikiamas prašymas	Nacionalinė žemės tarnyba prie Žemės ūkio ministerijos, Klaipėdos m. ir Neringos skyrius



Turinys **Metaduomenys** Parašai Tikrinimas

Redaguoti Peržiūrėti

PASIRAŠOMIEJI METADUOMENYS

El. dokumento turinį aprašantys metaduomenys

	El. dokumento pavadinimas	Dokumento rūšis	Parašai
	DĖL SUTIKIMO TIESTI SUSISIEKIMO KOMUNIKACIJAS, INŽINERINIUS TINKLUS IR STATYTI JIEMS FUNKCIONUOTI BŪTINUS STATINIUS VALSTYBINĖJE ŽEMĖJE, KURIOJE NESUFORMUOTI ŽEMĖS SKLYPAI	SUVA paslaugos rezultatas	

Sudarytojai

	Statusas	Sudarytojas	Kodas	Adresas	Parašai
	Juridinis asmuo	Nacionalinė žemės tarnyba	188704927	Gedimino pr. 19, LT-01103 Vilnius	

Dokumento sudarymas

	Sudarymo data	Parašai
	2020-06-23 16:35:10	

Adresatai

	Statusas	Adresatas	Kodas	Adresas	Parašai
	Juridinis asmuo	Klaipėdos miesto savivaldybės administracija	188710823	Liepų g. 11, 91502 Klaipėda	

Dokumento registracijos

	Registravimo data	Dokumento registracijos Nr.	Įmonės (jstaigos) kodas	Parašai								
	2020-06-23 16:35:10	SUVA-7808-(8.53 E.)	188704927									
<h4>Dokumentą užregistravęs darbuotojas</h4> <table border="1"> <thead> <tr> <th></th> <th>Vardas ir pavardė</th> <th>Pareigos</th> <th>Struktūrinis padalinys</th> </tr> </thead> <tbody> <tr> <td></td> <td></td> <td>pavadojuantis (-i)</td> <td>Klaipėdos miesto ir Neringos skyrius</td> </tr> </tbody> </table>						Vardas ir pavardė	Pareigos	Struktūrinis padalinys			pavadojuantis (-i)	Klaipėdos miesto ir Neringos skyrius
	Vardas ir pavardė	Pareigos	Struktūrinis padalinys									
		pavadojuantis (-i)	Klaipėdos miesto ir Neringos skyrius									

NEPASIRAŠOMIEJI METADUOMENYS



Eil. Nr.	Dokumento pavadinimas	Santrauka
1.	Statinio projektavimas, projekto ekspertizė;	STR 1.04.04:2017
2.	Statybos produktų, neturinčių darnią techninę specifikaciją, eksploatacinių savybių pastovumo vertinimas, tikrinimas ir deklarasavimas. Bandymų laboratorijose ir sertifikavimo staigų paskyrimas. Nacionaliniai techniniai vertinimai ir techninio vertinimo staigų paskyrimas ir paskelbimas;	STR 2.01.06:2009
3.	Statinių klasifikavimas	STR 1.01.03:2017
4.	Statybos leidžiantys dokumentai. Statybos užbaigimas. Statybos sustabdymas. Savavališkos statybos padarinių šalinimas. Statybos pagal neteisėtai išduotus statybos leidžiantys dokumentus padarinių šalinimas	STR 1.05.01:2017
5.	Statybos darbai. Statinio statybos priežiūra;	STR 1.06.01:2016
6.	Statinių apsauga nuo žaibo. Išorinių statinių apsauga nuo žaibo	STR 2.01.06:2009
7.	Statinio projektas. Bendrieji formavimo reikalavimai;	LST 1516:2015
8.	Statinio projektas. Lauko inžinerinio tinklo grafinis žymėjimas	LST 1569:2012
9.	Elektros renginių rengimo bendrosios taisyklės	E BT:2012
10.	Elektros renginių relė apsaugos ir automatikos rengimo taisyklės	E RAA T:2011
11.	Elektros linijų ir instaliacijos rengimo taisyklės	ELI T:2012
12.	Specialieji patalpų ir technologinių procesų elektros renginių rengimo taisyklės	SPTPE T:2013
13.	Elektros renginių bandymų normos ir apimtys	E BNA:2016
14.	Elektros tinklo apsaugos taisyklės	ETAT:2012
15.	Elektros energetikos statymas	EE :2013
16.	Saugos eksploatuojant elektros renginius taisyklės	SEE T:2010
17.	Topografiniai erdviniai objektų rinkiniai ir topografiniai erdviniai objektų sutartiniai ženklai	GKTR: 2.11.03:2014
18.	Geodezijos ir kartografijos techninis reglamentas. Normatyvinė geodezijos ir kartografijos techninio dokumentų sistema, jų rengimas ir tvirtinimas	GKTR 2.01.01:1999
19.	Specialiosios žemės naudojimo sąlygų statymas	Nr.XIII-2166, 2016
20.	LR energetikos ministro sakymas	Nr.1-276, 2018-10-12
21.	Statinių prieinamumas	STR 2.03.01:2019
22.	Elektrinių ir elektros tinklo eksploatavimo taisyklės	EETET:2012

Šilutės pl. atkarpos (nuo Rimkų geležinkelio iki Smiltelių g.), Klaipėdoje, ir aikštelių tiesėjimo pr. rekonstravimo ir statybos techninis darbo projektas. Ypatingasis statinys. 2020 m.



Eil. Nr.	Dokumento pavadinimas	Santrauka
23.	sakymas dėl elektros tinklų statybos rėšis ir elektros renginių rengimo darbų rėšis aprašo patvirtinimo	Nr.1-245, 2016-09-13

Rangovas privalo vadovautis ne tik aukščiau išvardintais, bet ir visais kitais su šios projekto dalies gyvendinimu susijusiais teisės aktais, taip pat jų naujausiais pakeitimais bei papildymais. Informaciją apie teisės aktus ir jų pakeitimus galima rasti Teisės aktų registre (TAR), internete adresu: <https://www.e-tar.lt/>.

0	2020-02	Statybos leidimui, konkursui ir statybai		
LAIDA	DATA	LAIDOS STATUSAS. KEITIMO PRIEŽASTIS (JEI TAIKOMA)		
Projektuotojas	Kvalifikaciją patvirtinančio dokumento Nr.	Pareigos	Vardas, pavardė	Parašas
MB „Gatvių projektavimas“	38572	PV	Nerijus Juškevičius	
Ind.veikla pažyma Nr.769427	9263	PDV	Alvydas Stogevičius	

Šilutės pl. atkarpos (nuo Rimkų geležinkelio iki Smiltelių g.), Klaipėdoje, ir aikštelių tiesėjimo pr. rekonstravimo ir statybos techninis darbo projektas. Ypatingasis statinys. 2020 m.



MB „GATVI PROJEKTAVIMAS“

ELEKTROTECHNIKOS DALIS. ELEKTROS TINKLŲ IR RENGINIŲ PERKĖJIMAS (REKONSTRAVIMAS).
ISK20-A9441

TAKOS SKIRSTOMAJAM TINKLUI VERTINIMAS

10kV kabelių skerspjūvių parinkimas:

Projekte priimtą 10kV kabelinių linijų skerspjūvių vietas numatyti atitinkamai pagal esančias kabelinių linijų skerspjūvių vietas.

Esama 10kV AABIU-3x185mm² skersmens kabelinė linija tarp SP36-SP426 ir tarp SP36-TR426 esanti AAŠv-3x150mm² skersmens kabelinė linija pakeičiama su 3x240mm² skersmens kabeline linija.

Esanti 10kV AABU-3x95mm² skersmens kabelinė linija tarp TR408-MT650 pakeičiama su 3x120mm² skersmens kabeline linija.

Tinklo talpinių srovių kompensavimas:

Tinklo talpinių srovių kompensavimo reikalingumas nėra tikrinamas, kadangi projektuojami kabeliai ilgai nežymiai pasikeičia, lyginant su esamais kabeliais ilgais.

Esami kabeliai visoje trasoje yra aliuminiai. Jų talpinių srovių didesnė nei projektuojami kabeliai.

0	2020-02	Statybos leidimui, konkursui ir statybai			
LAIDA	DATA	LAIDOS STATUSAS. KEITIMO PRIEŽASTIS (JEI TAIKOMA)			
Projektuotojas	Kvalifikaciją patvirtinančio dokumento Nr.	Pareigos	Vardas, pavardė	Parašas	
MB „Gatvių projektavimas“	38572	PV	Nerijus Juškevičius		
Ind.veikla pažyma Nr.769427	9263	PDV	Alvydas Stogevičius		

Šilutės pl. atkarpos (nuo Rimkų geležinkelio iki Smiltelių g.), Klaipėdoje, ir aikštelių tiesimo projektas. Ypatingasis statinys. 2020 m.



ALVYDAS STOGEVĪCIUS
INDIVIDUALI VEIKLA
pažyma Nr. 769427

MB „GATVI PROJEKTAVIMAS“

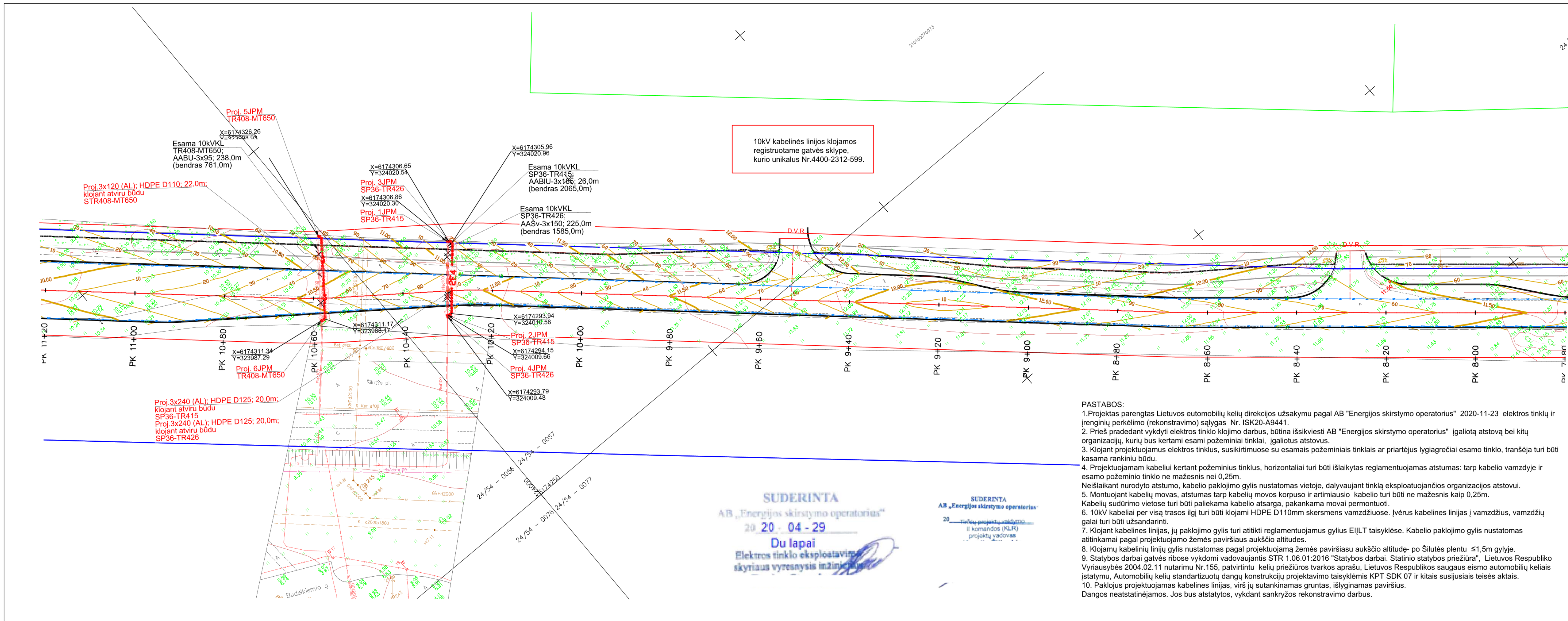
ELEKTROTECHNIKOS DALIS. ELEKTROS TINKL IR RENGINI PERK LIMAS (REKONSTRAVIMAS).
ISK20-A9441

BR ŽINIAI

Šilut s pl. atkarpos (nuo Rimk geležinkelio iki Smiltel s g.), Klaip doje, ir aikštel s ties J rinink pr.
rekonstravimo ir statybos techninis darbo projektas. Ypatingasis statinys. 2020 m.

Dokumento žymuo: 1903-00-TDP-E_Br

Dokumento puslapis 1 iš 1



10kV kabelinės linijos klojamos registruotame gatvės sklype, kurio unikalus Nr.4400-2312-599.

- SUTARTINIAI ŽYMĖJIMAI**
- Gatvės ašinė (nužymėjimo) linija ir piketai
 - Betoninis gatvės bordiūras 100.30.15
 - Betoninis nužemintas gatvės bordiūras 100.22.15
 - Betoninis vejos bordiūras 100.20.8
 - Gatvės dangos konstrukcijos drenažas
 - Keleivių paviljono pastatymo vieta
 - Darbų vykdymo riba
 - Registruoto sklypo riba
 - PROJEKTUOJAMA 10kV KL VAMZDYJE
 - POJEKTUOJAMA JUNGIAMOJI MOVA
 - PROJEKTUOJAMAS VERTIKALINIS AUKŠČIO ŽYMĖJIMAS
 - NAIKINAMA ESAMA KABELINĖ LINIJA
 - 10kV KABELINĖS LINIJOS APSAUGOS ZONA PO 1,0m NUO KRAŠTINIŲ LINIJOS TAŠKŲ

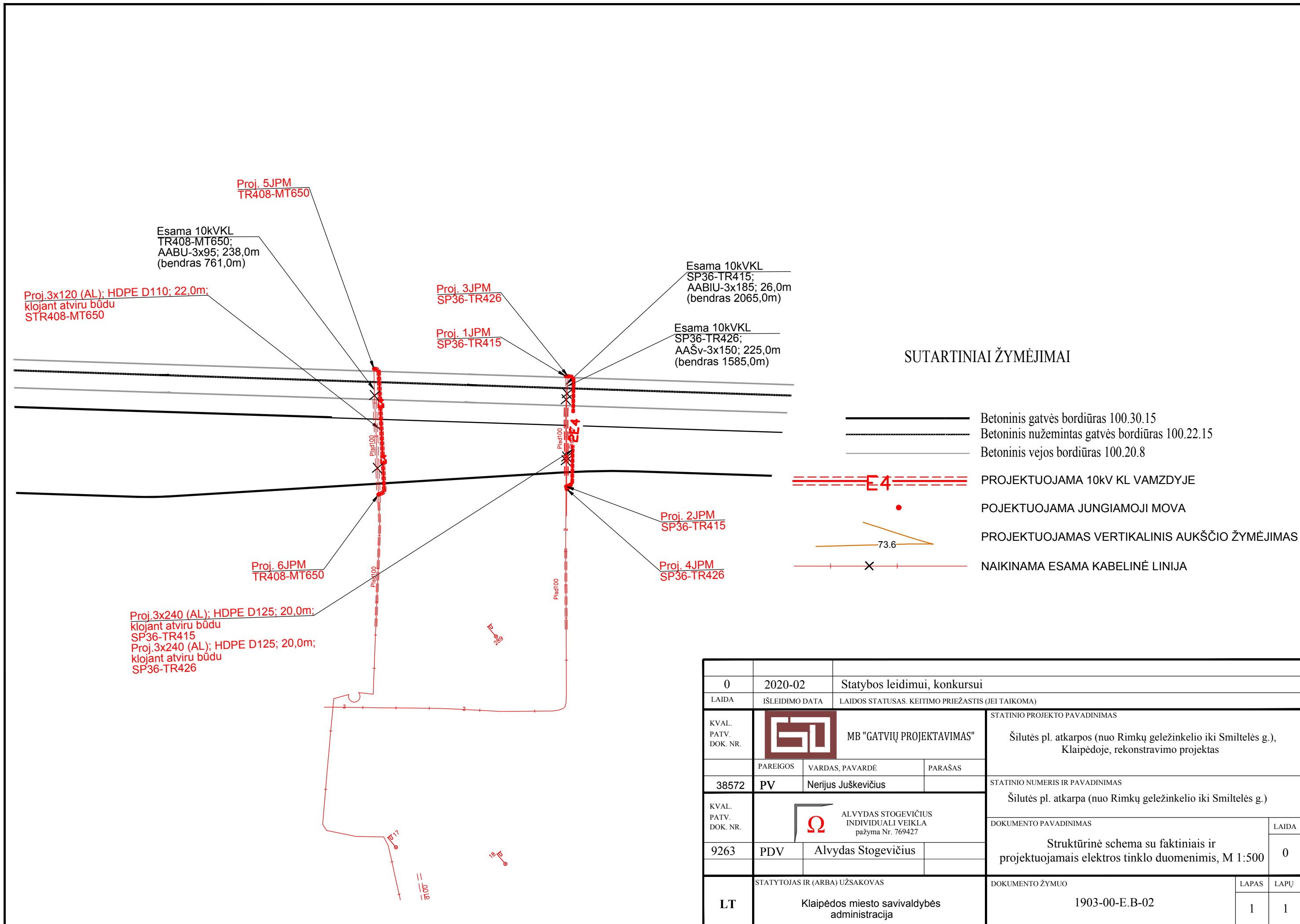
- PASTABOS:**
- Projektas parengtas Lietuvos automobilių kelių direkcijos užsakyму pagal AB "Energijos skirstymo operatorius" 2020-11-23 elektros tinklų ir įrenginių perkėlimo (rekonstravimo) sąlygas Nr. ISK20-A9441.
 - Prieš pradėdant vykdyti elektros tinklo klojimo darbus, būtina išsikviesti AB "Energijos skirstymo operatorius" įgaliotą atstovą bei kitų organizacijų, kurių bus kertami esami požeminiai tinklai, įgaliotus atstovus.
 - Klojant projektuojamus elektros tinklus, susikirtimuose su esamais požeminiais tinklais ar priartėjus lygiagrečiai esamo tinklo, tranšėja turi būti kasama rankiniu būdu.
 - Projektuojamam kabeliui kertant požeminius tinklus, horizontaliai turi būti išlaikytas reglamentuojamas atstumas: tarp kabelio vamzdyje ir esamo požeminio tinklo ne mažesnis nei 0,25m. Neišlaikant nurodyto atstumo, kabelio pakojimo gylis nustatomas vietoje, dalyvaujant tinklų eksploatuojančios organizacijos atstovui.
 - Montuojant kabelių movas, atstumas tarp kabelių movos korpuso ir artimiausio kabelio turi būti ne mažesnis kaip 0,25m. Kabelių sudūrimo vietoje turi būti paliekama kabelio atsarga, pakankama movai permontuoti.
 - 10kV kabeliai per visą trasos ilgį turi būti klojami HDPE D110mm skersmens vamzdžiuose. Įvėrus kabelines linijas į vamzdžius, vamzdžių galai turi būti uždaryti.
 - Klojant kabelines linijas, jų pakojimo gylis turi atitikti reglamentuojamus gylius EIILT taisyklėse. Kabelio pakojimo gylis nustatomas atitinkamai pagal projektuojamo žemės paviršiaus aukščio altitudes.
 - Klojamų kabelinių linijų gylis nustatomas pagal projektuojamą žemės paviršiaus aukščio altitudę- po Šilutės pentu ≤1,5m gylyje.
 - Statybos darbai gatvės ribose vykdomi vadovaujantis STR 1.06.01:2016 "Statybos darbai. Statinio statybos priežiūra", Lietuvos Respublikos Vyriausybės 2004.02.11 nutarimu Nr.155, patvirtintu kelių priežiūros tvarkos aprašu, Lietuvos Respublikos saugaus eismo automobilių keliais įstatymu, Automobilių kelių standartizuotų dangų konstrukcijų projektavimo taisyklėmis KPT SDK 07 ir kitais susijusiais teisės aktais.
 - Pakojus projektuojamas kabelines linijas, virš jų sutankinamas gruntas, išlyginamas paviršius. Dangos neatstatinėjamos. Jos bus atstatytos, vykdant sankryžos rekonstravimo darbus.

SUDERINTA
 AB „Energijos skirstymo operatorius“
 20 20 - 04 - 29
 Du lapai
 Elektros tinklo eksploatavimo skyriaus vyresnysis inžinierius








SUDERINTA
 AB „Energijos skirstymo operatorius“
 20 20 - 04 - 29
 Inžinierius
 il komandos (KLR)
 projektų vadovas



Topografijos suderinimo ID: 21:19:1667
 Topografijos suderinimo ID: 21:20:31

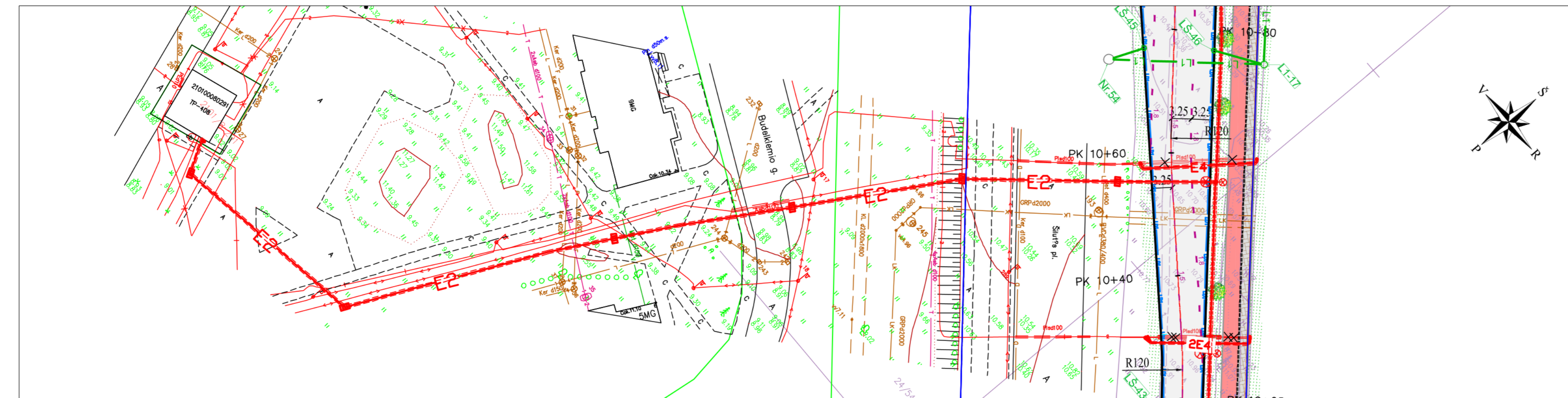
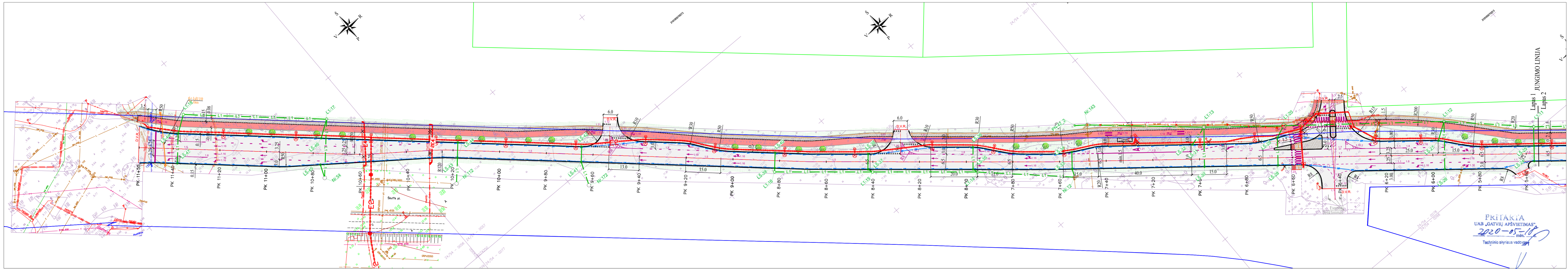
0	2020-02	Statybos leidimui, konkursui
LAIDA	ISLEIDIMO DATA	LAIDOS STATUSAS, KEITIMO PRIEŽASTIS (JEI TAIKOMA)
KVAL. PATV. DOK. NR.		MB "GATVIŲ PROJEKTAIVIMAS"
38572	PV	Nerijus Juškevičius
KVAL. PATV. DOK. NR.		ALYVDAS STOGEVICIUS INDIVIDUALI VEIKLA pajūma Nr. 769427
9263	PDV	Alyvdas Stogevičius
LT	Klaipėdos miesto savivaldybės administracija	1903-00-E.B-01
STATYTOJAS IR (ARBA) UŽSAKOVAS		DOKUMENTO ŽYMUO
Klaipėdos miesto savivaldybės administracija		1903-00-E.B-01
LAPAS		LAPŲ
1		1



SUTARTINIAI ŽYMĖJIMAI

-  Betoninis gatvės bordiūras 100.30.15
-  Betoninis nužemintas gatvės bordiūras 100.22.15
-  Betoninis vejos bordiūras 100.20.8
-  PROJEKTUOJAMA 10kV KL VAMZDYJE
-  PROJEKTUOJAMA JUNGIAMOJI MOVA
-  PROJEKTUOJAMAS VERTIKALINIS AUKŠČIO ŽYMĖJIMAS
-  NAIKINAMA ESAMA KABELINĖ LINIJA

0	2020-02	Statybos leidimui, konkursui	
LAIDA	IŠLEIDIMO DATA	LAIDOS STATUSAS. KEITIMO PRIEŽASTIS (JEI TAIKOMA)	
KVAL. PATV. DOK. NR.		MB "GATVIŲ PROJEKTAVIMAS"	STATINIO PROJEKTO PAVADINIMAS Šilutės pl. atkarpos (nuo Rimkų geležinkelio iki Smiltelės g.), Klaipėdoje, rekonstravimo projektas
	PARĖIGOS	VARDAS, PAVARDĖ	PARAŠAS
38572	PV	Nerijus Juškevičius	
KVAL. PATV. DOK. NR.		ALVYDAS STOGEVČIUS INDIVIDUALI VEIKLA pažyma Nr. 769427	STATINIO NUMERIS IR PAVADINIMAS Šilutės pl. atkarpa (nuo Rimkų geležinkelio iki Smiltelės g.)
9263	PDV	Alvydas Stogevičius	DOKUMENTO PAVADINIMAS Struktūrinė schema su faktiniais ir projektuojamais elektros tinklo duomenimis, M 1:500
LT	STATYTOJAS IR (ARBA) UŽSAKOVAS Klaipėdos miesto savivaldybės administracija		DOKUMENTO ŽYMUO 1903-00-E.B-02
			LAPAS 1
			LAPŲ 1



- PROJEKTUOJAMA 10KV KL VAMZDYJE**
- POJEKTUOJAMA JUNGIAMOJI MOVA
 - NAIKINAMA ESAMA KABELINĖ LINIJA
 - ESAMAS RYŠIŲ KABELIS APGAUBIAMAS
 - ŠILGAI IŠARDOMAS APVALKALIS (REMONTINIS VAMZDIS)
 - ŠALIA ESAMO TELEKOMUNIKACINIO TINKLO IŠ DVIEJŲ VAMZDŽIŲ TARP ESAMŲ ŠULINIŲ PAKLOJAMAS VIENAS REZERVINIS VAMZDIS; ILGIS- 67,0 m
 - PTS-1
 - PROJEKTUOJAMAS TELEFONINĖS KANALIZACIJOS ŠULINYS (NR.1)
 - PROJEKTUOJAMA 0,4KV APŠVIETIMO KABELINĖ LINIJA VAMZDYJE
 - PROJEKTUOJAMA ATRAMA SU GATVĖS IR PĖSČIŲŲ TAKŲ ŠVIESTUVAIS SU LED LEMPA
 - PROJEKTUOJAMA PĖSČIŲŲ PERĖJOS ATRAMA ŠVIESTUVAIS SPECIALIA OPTIKA, LED LEMPA
 - IŠMONTUOJAMA ESMA APŠVIETIMO ATRAMA SU ĮRENGIMAIS
 - ESAMA 10KV KL APGAUBIAMA IŠILGAI IŠARDOMU APVALKALIU (REMONTINIS VAMZDIS)
 - PROJEKTUOJAMAS REZERVINIS VAMZDIS

- SUTARTINIAI ŽYMĖJIMAI**
- PK 0+20
 - Gatvės asinė (nužymėjimo) linija ir piketai
 - Betoninis gatvės bordiūras 100.30.15
 - Betoninis nužemintas gatvės bordiūras 100.22.15
 - Betoninis vejos bordiūras 100.20.8
 - Gatvės dangos konstrukcijos drenažas
 - Gatvės asfalto dangos konstrukcija
 - Aikštelės asfalto dangos konstrukcija
 - Dviraičių tako asfalto (raudonos spalvos) dangos konstrukcija
 - Pėsčiųjų tako trinkelė (pilkos spalvos) dangos konstrukcija
 - Dviraičių tako trinkelė (raudonos spalvos) dangos atstatymas
 - Teritorijos sutvarkymas, užsėjant žole
 - Keleivių pavidono pastatymo vieta
 - D.V.R.
 - Registruoto sklypo riba
 - Statinio riba
 - Betoninis gatvės bordiūras 100.30.15 (II etapas)
 - Betoninis nužemintas gatvės bordiūras 100.22.15 (II etapas)
 - Betoninis vejos bordiūras 100.20.8 (II etapas)
 - Suoliukas ir šiukšlinė
 - Dviraičių stovai
 - Projektuojama lietaus kanalizacija
 - Projektuojamas šviestoforas

PRITARTA
UAB „GATVIŲ APŠVIETIMAS“
2020-05-18
Techninio skyriaus vadovas

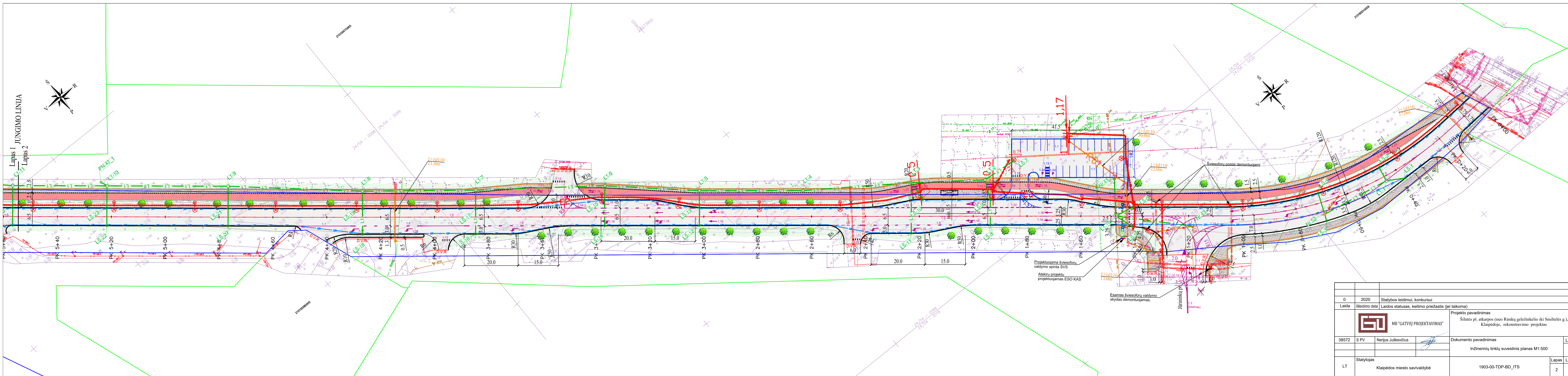
PRITARTA Nr.642
AB „KLAIPĖDOS VANDŪS“
Techninio skyriaus Projektų valdymo grupės vadovas
2020-05-18


Digitally signed by
Date: 2020.05.14 18:13:46 +03'00'

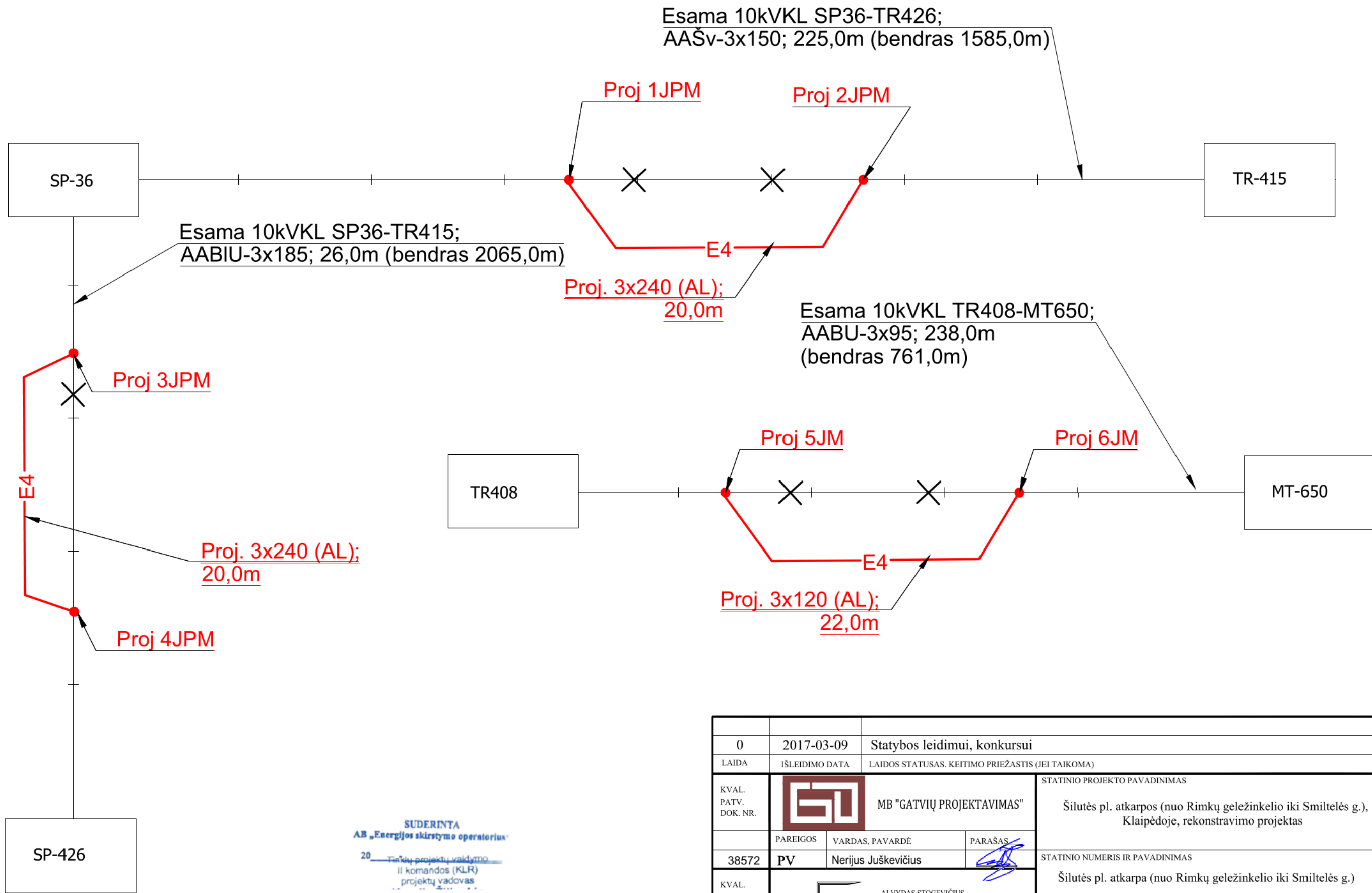
AB „Energetikos eksploatavimo operatorius“
2020-04-29
Du lapai
Elektrinio tinklo eksploatavimo skyriaus vyresnysis inžinierius

Telia Lietuva, AB pažymėjimų ryšių linijų vieta
SUDERINTA
Prieš 3 paras iki darbų pradžios būtina paimti raštinę sutikinę žemes kadastro darbus
Klaipėda, Lietuva

0	2020	Statybos leidimui, konkursui		
Laida	Išleidimo data	Laidos statusas, kėlimo priežastis (jei taikoma)		
			Projekto pavadinimas	
			Silutės pl. atkarpos (nuo Rimkų geležinkelio iki Smitileg g.), Klaipėdoje rekonstravimo projektas	
38572	S PV	Nerijus Juškevičius	Dokumento pavadinimas	Laida
			Inžinerinių tinklų suvestinis planas M1:500	0
Statytojas				Lapas Lapų
LT	Klaipėdos miesto savivaldybė		1903-00-TDP-BD ITS	1 2



0	2020	Statybos leidimui, konkursui	
Laida	Išleidimo data	Laidos statusas, keitimo priežastis (jei taikoma)	
		 MB "GATVIŲ PROJEKTAVIMAS"	
		Projekto pavadinimas Šilutės pl. atkarpos (nuo Rimkų geležinkelio iki Smitelės g.), Klaipėdoje, rekonstravimo projektas	
38572	S.P.V.	Nerijus Juškevičius	Dokumento pavadinimas Inžinerinių tinklų suvestinis planas M1:500
			Laida
			0
LT	Statytojas	Klaipėdos miesto savivaldybė	Lapas 2
		1903-00-TDP-BD_ITS	Lapų 2



SUDERINTA
AB „Energijos skirstymo operatorius“
20 Tinklų projektų valdymo
II komandos (KLR)
projektų vadovas

0	2017-03-09	Statybos leidimui, konkursui	
LAIDA	IŠLEIDIMO DATA	LAIDOS STATUSAS. KEITIMO PRIEŽASTIS (JEI TAIKOMA)	
KVAL. PATV. DOK. NR.		MB "GATVIŲ PROJEKTAVIMAS"	STATINIO PROJEKTO PAVADINIMAS Šilutės pl. atkarpos (nuo Rimkų geležinkelio iki Smiltelės g.), Klaipėdoje, rekonstravimo projektas
	PAREIGOS	VARDAS, PAVARDĖ	PARAŠAS
38572	PV	Nerijus Juškevičius	
KVAL. PATV. DOK. NR.		ALVYDAS STOGEVČIUS INDIVIDUALI VEIKLA pažyma Nr. 769427	STATINIO NUMERIS IR PAVADINIMAS Šilutės pl. atkarpa (nuo Rimkų geležinkelio iki Smiltelės g.)
9263	PDV	Alvydas Stogevičius	
			DOKUMENTO PAVADINIMAS Rekonstruojamų 10kV kabelinių linijų principinė schema
			LAIDA 0
LT	STATYTOJAS IR (ARBA) UŽSAKOVAS Klaipėdos miesto savivaldybės administracija	DOKUMENTO ŽYMUO 1903-00-TDP-E.B-03	LAPAS 1
			LAPŲ 1



ELEKTROTECHNIKOS DALIS. ELEKTROS TINKL IR RENGINI PERK LIMAS (REKONSTRAVIMAS). ISK20-A9441
KABELINI LINIJ MONTAVIMO LENTEL

Kabelio trasa		Kabelio mark ir skerspj vis	Kabelio ilgis trasoje (m)	Kabelio paklojimo b das ir ilgis (m)									Tranš jos kasimas 1 kabeliui (m)	Tranš jos kasimas 2 kabeliams (m)	Tranš jos kasimas 3 kabeliams (m)	Tranš jos kasimas kabeli blokui 2x3 (m)	Tranš jos kasimas 5 kabeliams (m)	Tranš jos kasimas 6 kabeliams	Sujungiamos-pereiamos movos montavimas (vnt)	Sujungimo movos (vnt)
Pradžia	Pabaiga			Tranš joje			Kabelio montavimas spintoje	Kabelio montavimas ant namo sienos d32mm	Kabelio montavimas KAS	Betranš jiniu b du HDPEd110	G/b atrama po kabelio apsauginiu gaubtu	G/b atrama apkabomis								
				Ø125mm vamzdyje	Ø110mm vamzdyje	Dengiant signaline juosta														
10kV KL																				
5JPM (TR408-MT650)	6JPM	3x120AL	22	-	22	22	-	-	-	-	-	-	22	-	-	-	-	-	2	-
3JPM (SP36-TR426)	4JPM	3x240AL	20	20	-	20	-	-	-	-	-	-	-	20	-	-	-	-	2	-
1JPM (SP36-TR415)	2JPM	3x240AL	20	20	-	20	-	-	-	-	-	-	-	(20)	-	-	-	-	2	-
		3x120 AL	22	0	22	22	0	0	0	0	0	0	22	20	-	-	-	-	2	0
		3x240 AL	40	40	0	40	0	0	0	0	0	0							4	0

Šilut s pl. atkarpos (nuo Rimk geležinkelio iki Smiltel s g.), Klaip doje, ir aikštel s ties J rinink pr. rekonstravimo ir statybos techninis darbo projektas. Ypatingasis statinys. 2020 m.

Dokumento žymuo: 1903-00-TDP-E_KLML

Dokumento puslapis 1 iš 2





MB „GATVI PROJEKTAVIMAS“



ALVYDAS STOGEVIČIUS
INDIVIDUALI VEIKLA
pažyma Nr. 769427

ELEKTROTECHNIKOS DALIS. ELEKTROS TINKLŲ IR RENGINIŲ PERKĖJIMAS (REKONSTRAVIMAS). ISK20-A9441
KABELINIŲ LINIJŲ MONTAVIMO LENTELĖ

0	2020-02	Statybos leidimui, konkursui ir statybai		
LAIDA	DATA	LAIDOS STATUSAS. KEITIMO PRIEŽASTIS (JEI TAIKOMA)		
Projektuotojas	Kvalifikaciją patvirtinančio dokumento Nr.	Pareigos	Vardas, pavardė	Parašas
MB „Gatvių projektavimas“	38572	PV	Nerijus Juškevičius	
Ind.veikla pažyma Nr.769427	9263	PDV	Alvydas Stogevičius	

Šilutės pl. atkarpos (nuo Rimkų geležinkelio iki Smiltelių g.), Klaipėdoje, ir aikštelių tiesimo projektas. Ypatingasis statinys. 2020 m.

Dokumento žymuo: 1903-00-TDP-E_KLML

Dokumento puslapis 1 iš 2



MB „GATVI“ PROJEKTAVIMAS“



AI VYDAS STOGĖVIČIUS
INDIVIDUALI VEIKLA
pažyma Nr. 769427

ELEKTROTECHNIKOS DALIS. ELEKTROS TINKLŲ IR RENGINIŲ PERKĖJIMAS (REKONSTRAVIMAS).
ISK20-A9441

S NAUDŲ KIEKI ŽINIARAŠTIS

Eil. Nr.	Medžiagos, renginiai	Techninis charakteristika	Matavimas	Kiekis	Techniniai reikalavimai pagal Bendrovės sąrašą Nr.	Papildomi duomenys
10kV KL montavimo darbai						
1.	Tranšijos 1,0m gylio iškasimas/užkasimas rankiniu būdu, klojant vien kabelį		m	22		
2.	Tranšijos 1,0m gylio iškasimas/užkasimas rankiniu būdu, klojant du kabelius		m	20		
3.	10kV 3x240mm ² skersmens, virš 3kg svorio montavimas ir paklojimas D125mm ² skersmens vamzdyje		m	40		
4.	10kV 3x120mm ² skersmens, iki 3kg svorio montavimas ir paklojimas D110mm ² skersmens vamzdyje		m	22		
5.	Vamzdžio D125mm ² skersmens paklojimas tranšijoje		m	40		
6.	Vamzdžio D110mm ² skersmens paklojimas tranšijoje		m	22		
7.	Jungiamos-pereinamos movos 3x240mm ² skersmens kabeliui montavimas		vnt	4		
8.	Jungiamos-pereinamos movos 3x120mm ² skersmens kabeliui montavimas		vnt	2		
9.	10kV kabelio iki 1000m bandymas aukšta tampa		vnt	1		
10.	10kV kabelio iki 2000m bandymas aukšta tampa		vnt	1		
11.	10kV kabelio iki 2500m bandymas aukšta tampa		vnt	1		
12.	Signalinių juostos paklojimas 1-am kabeliui		m	42		
13.	Signalinių juostos paklojimas 2-am kabeliui		m	20		
14.	Pakloto rengimas 1-am kabeliui		m	42		
15.	Pakloto rengimas 2-am kabeliui		m	20		
16.	Asfalto dangos su pagrindais		m ³	35		

Šilutės pl. atkarpos (nuo Rimkų geležinkelio iki Smiltelių g.), Klaipėdoje, ir aikštelių ties J. Rininkų pr. rekonstravimo ir statybos techninis darbo projektas. Ypatingasis statinys. 2020 m.

Dokumento žymuo: 1903-00-TDP-E_SŽ

Dokumento puslapis 1 iš 3

ELEKTROTECHNIKOS DALIS. ELEKTROS TINKLŲ IR RENGINIŲ PERKĖJIMAS (REKONSTRAVIMAS).
ISK20-A9441

S NAUDŲ KIEKI ŽINIARAŠTIS

Eil. Nr.	Medžiagos, renginiai	Techninis charakteristika	Matavimai	Kiekis	Techniniai reikalavimai pagal Bendrovės sąrašą Nr.	Papildomi duomenys
	ardymas *					
17.	Vamzdžio gal hermetizavimas		vnt	6		
18.	Grunto tankinimas rankiniu būdu		m ³	53		
19.	Plot išlyginimas		m ²	35,7		
20.	Kitos išlaidos:					
21.	Išpildomosios nuotraukos atlikimas		m	50		
22.	Leidimas kasimo darbams		Eur	100		
23.	Kit organizacij atstov iškvietimas		Eur	180		
24.	Geodeziniai nužymėjimai		tšk.	6		
10KV KL medžiagos						
25.	10 kV trigysliai kabeliai plastikine izoliacija	3x240mm ²	m	40	8.1.3	
26.	10 kV trigysliai kabeliai plastikine izoliacija	3x120mm ²	m	22	8.1.3	
27.	Atviru būdu klojamas HDPE vamzdis	D125mm ²	m	40	9.3	
28.	Atviru būdu klojamas HDPE vamzdis	D110mm ²	m	22	9.3	
29.	12kV jungiamoji-pereinamoji mova : -jungiam kabeli gysl skerspj viai-185 mm ² , 150 mm ² ir 240mm ² ; - kabelio su XLPE izoliacija galimos konstrukcijos- trigyslis kabelis su bendru išoriniu apvalkalu ir bendru vieliniu ekranu;		vnt	4	10.2.3	
30.	12kV jungiamoji-pereinamoji mova : -jungiam kabeli gysl skerspj viai-95 mm ² ir 120 mm ² ; - kabelio su XLPE izoliacija galimos konstrukcijos- trigyslis kabelis su bendru išoriniu apvalkalu ir bendru vieliniu		vnt	2	10.2.3	

Šilutės pl. atkarpos (nuo Rimkų geležinkelio iki Smiltelių g.), Klaipėdoje, ir aikštelių tiesėjimo pr. rekonstravimo ir statybos techninis darbo projektas. Ypatingasis statinys. 2020 m.



MB „GATVI“ PROJEKTAVIMAS“



ALVYDAS STOGEVICHUS
INDIVIDUALI VEIKLA
pažyma Nr. 769427

ELEKTROTECHNIKOS DALIS. ELEKTROS TINKLŲ IR RENGINIŲ PERKĖJIMAS (REKONSTRAVIMAS).
ISK20-A9441

S NAUDŲ KIEKI ŽINIARAŠTIS

Eil. Nr.	Medžiagos, renginiai	Techninis charakteristika	Matavimai	Kiekis	Techniniai reikalavimai pagal Bendrovės sąrašą Nr.	Papildomi duomenys
	ekranu;					
31.	Signalinji juosta su užrašu: „D mesio! Kabelis!“		m	62	9.2	

0	2020-02	Statybos leidimui, konkursui ir statybai			
LAIDA	DATA	LAIDOS STATUSAS. KEITIMO PRIEŽASTIS (JEI TAIKOMA)			
Projektuotojas	Kvalifikacijos patvirtinimo dokumento Nr.	Pareigos	Vardas, pavardė	Parašas	
MB „Gatvi projektavimas“	38572	PV	Nerijus Juškevičius		
Ind.veikla pažyma Nr.769427	9263	PDV	Alvydas Stogevičius		

Šilutės pl. atkarpos (nuo Rimkų geležinkelio iki Smiltelių g.), Klaipėdoje, ir aikštelių tiesimo projektas. Ypatingasis statinys. 2020 m.

Dokumento žymuo: 1903-00-TDP-E_SŽ

Dokumento puslapis 3 iš 3